



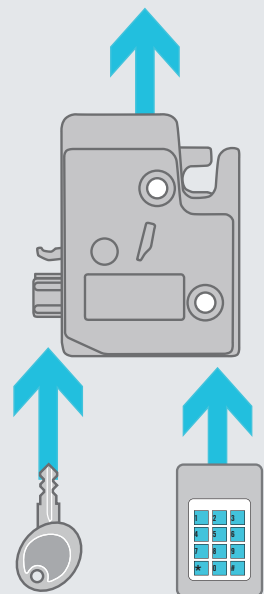
Chiusure rotative elettromeccaniche

Panoramica

- Chiusura a spinta, sbloccaggio elettronico
- Elevato carico di sblocco elettromeccanico
- Minimo assorbimento di corrente
- Sensore porta opzionale
- Esclusione meccanica
- Versione da 12V e 24V



Indicazione dello stato della chiusura e della porta



Esclusione meccanica

Controllo elettronico dell'accesso



R4-EM-05



R4-EM-9



R4-EM-8



R4-EM-5 e 7



R4-EM-4 e 6



R4-EM-1 e 2

Serie R4-EM-05 - dimensione compatta

La serie R4-EM-05 fornisce la comodità del funzionamento a spinta con lo sblocco elettronico in un design compatto. Il motorino controllato mediante microprocessore si sblocca in modo affidabile in presenza di carichi elevati, mentre la chiusura e i sensori della porta integrati garantiscono la sicurezza dell'applicazione. Le configurazioni di azionamento includono la richiusura automatica e quella ritardata. L'elettronica integrata si collega facilmente con vari sistemi di controllo dell'accesso.

R4 EM – Serie 9 – Funzionalità complete

Le chiusure elettromeccaniche R4-EM Serie 9 sono dispositivi a chiusura rotativa di nuova generazione. Tutti gli ingressi sono collegati mediante il microprocessore interno, ampliando pertanto la capacità di programmazione e personalizzazione delle funzionalità delle chiusure. La sede maggiorata assicura una maggiore protezione alla camma, mentre il microswitch integrato segnala chiaramente lo stato di blocco/sblocco del dispositivo. Inoltre, le chiusure Serie 9 integrano un fermaporta per bloccare la porta in posizione di chiusura fino all'invio del segnale di apertura.

R4-EM – Serie 8 – Funzionalità base

La chiusura rotativa elettronica Southco R4-EM Serie 8 coniuga l'efficienza e la robustezza dei dispositivi rotativi meccanici con la semplicità di azionamento del motorino c.c. La chiusura R4-EM Serie 8 è disponibile anche con sede maggiorata per consentire il montaggio del sensore opzionale e per proteggere meglio la camma di bloccaggio. Inoltre, la Serie 8 è disponibile con un connettore integrato e una staffa per l'esclusione meccanica e si installa con viteria a scomparsa praticando due semplici fori nel pannello.

R4-EM Serie 5 e 7 – Per ambienti esterni

La chiusura R4 EM per applicazioni in ambienti esterni assicura un controllo elettronico dell'accesso affidabile negli ambienti gravosi. Grazie alla realizzazione esterna in acciaio rivestito anticorrosione o in acciaio inox e all'azionamento interno a tenuta, la chiusura per applicazioni in esterno R4-EM assicura un bloccaggio elettronico affidabile e resistente all'umidità e alla polvere. L'installazione flessibile e a scomparsa consente alla chiusura di adattarsi a una varietà di applicazioni destinate agli ambienti esterni.

R4-EM Serie 4 e 6 – Compatta e leggera

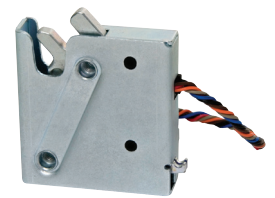
La chiusura R4-EM per impieghi leggeri garantisce un controllo elettronico dell'accesso affidabile mediante un dispositivo integrato, compatto e leggero. La pratica chiusura a spinta e la semplicità di montaggio fanno di questa chiusura la soluzione ideale per consentire la transizione dall'accesso meccanico a quello elettronico. La chiusura R4-EM per impieghi leggeri è disponibile anche nei modelli con richiusura automatica e richiusura a tempo per offrire maggiore flessibilità. Le svariate configurazioni di montaggio e le dimensioni compatte semplificano l'integrazione nei design preesistenti.

R4-EM Serie 1 e 2 – Interamente in metallo

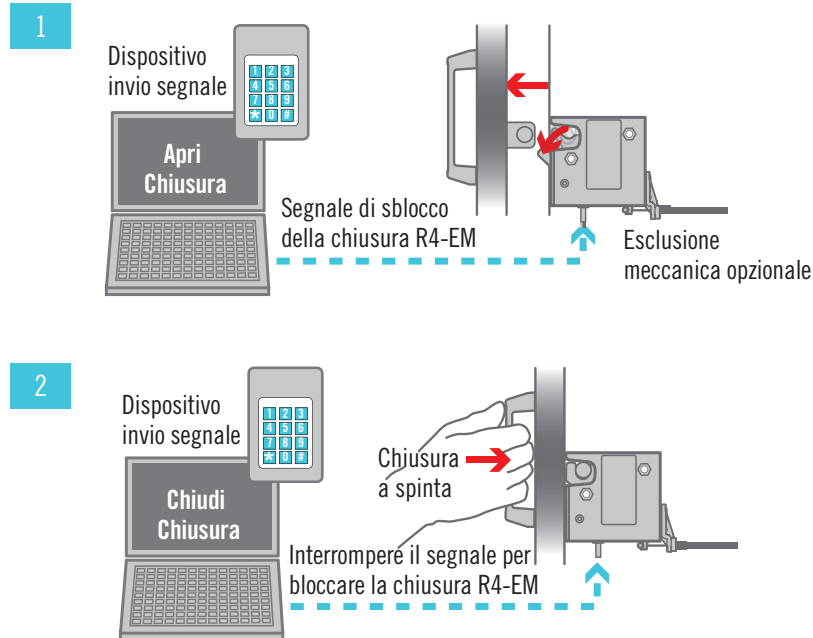
L'originale chiusura R4-EM - compatta e integrata - coniuga la praticità del controllo elettronico dell'accesso alla sicurezza di una chiusura rotativa robusta e interamente realizzata in metallo. La facile chiusura a spinta e l'apertura elettronica semplificano l'accesso in una varietà di applicazioni. La Serie R4-EM è compatibile con segnali di comando inviati da dispositivi di controllo dell'accesso o da sistemi in rete. Il microswitch opzionale interno consente di integrare un segnale di uscita per monitorare a distanza lo stato della chiusura o controllare sistemi esterni.

R4-EM Chiusura rotativa elettronica

Stile di azionamento



Stile di azionamento con richiusura automatica

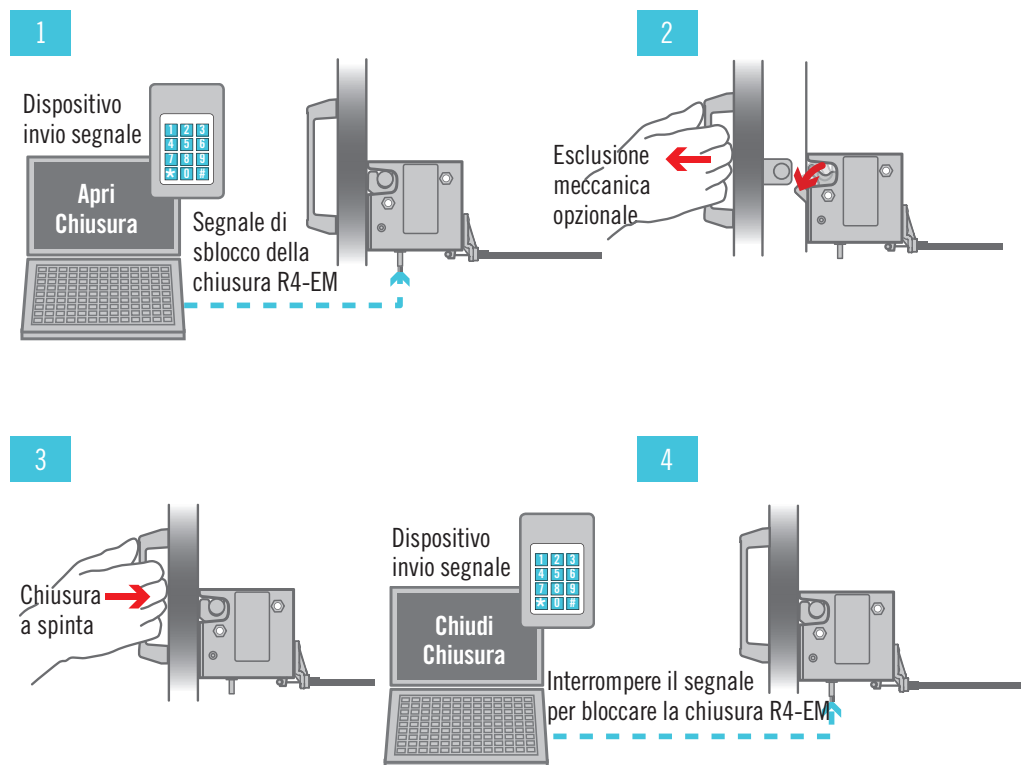


Stile di azionamento -

Con richiusura automatica

1. Il segnale sblocca la chiusura R4-EM e sgancia la camma a molla che, ruotando, spinge e apre una porta leggera. Il meccanismo passa automaticamente dallo stato di apertura a quello di richiusura automatica, indipendentemente dal segnale di ingresso a tempo.
2. Trascorso il tempo di sbloccaggio, chiudere la porta a spinta per innestare il riscontro. Il riscontro fa ruotare la camma in posizione di bloccaggio.

Stile di azionamento con richiusura ritardata



Stile di azionamento -

Con richiusura ritardata

1. Il segnale sblocca la chiusura R4-EM lasciando la porta appoggiata al telaio. Il tempo di sbloccaggio è controllato dal dispositivo di controllo dell'accesso.
2. Aprire manualmente la porta liberando il riscontro dalla chiusura R4-EM.
3. Chiudere manualmente la porta. Il riscontro ruota la camma in posizione di chiusura, ma la chiusura resta sbloccata e può essere riaperta per l'intera durata del segnale.
4. Per chiudere la porta e bloccare nuovamente la chiusura R4-EM basta interrompere il segnale. Il segnale può essere interrotto a porta aperta o chiusa.

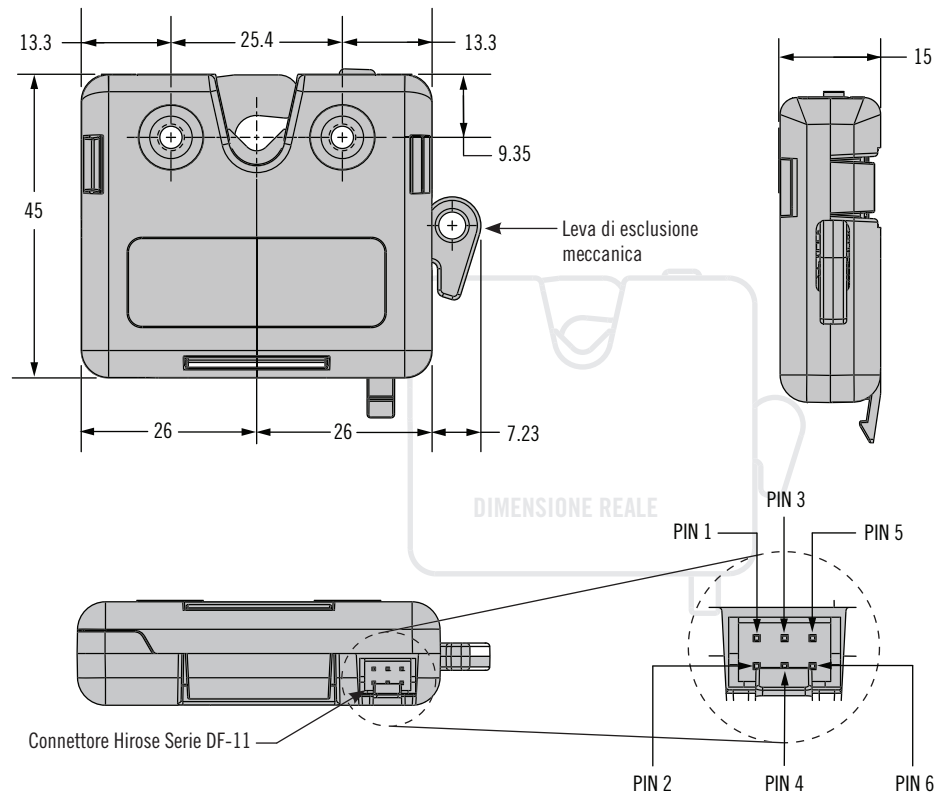
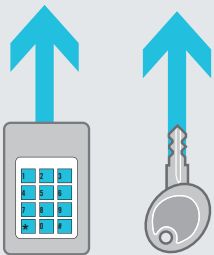
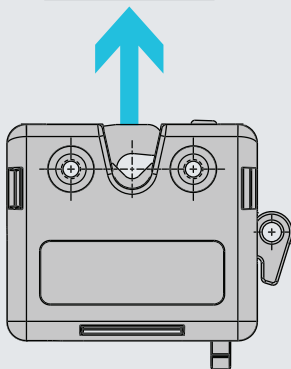


Chiusura rotativa elettromeccanica Serie R4-EM-05

Dimensione compatta · Sensore porta opzionale

Accesso elettronico controllato mediante motorino interno

- Chiusura a spinta, sbloccaggio elettronico
- Design compatto
- I sensori garantiscono la protezione di chiusura e porta
- Lo sblocco della chiusura è affidabile anche sotto carichi elevati
- Esclusione meccanica integrata



Selezione del numero di parte

R4 - EM - **T** **M** 0 - 1 **S** 0 - **P**

- T** Stile di azionamento
- 05A Richiusura automatica
 - 05D Richiusura a tempo
- Vedere pagina 21 per i dettagli operativi

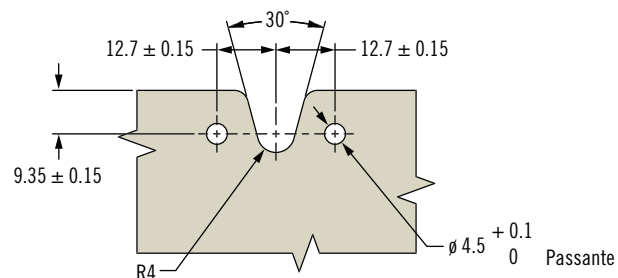
- M** Tipo di montaggio
- 0 4,5 mm passante
 - 1 8-32 UNC
 - 2 M4x0,7

- P** Opzioni di imballaggio
- Nessuna Imballata individualmente
 - 1 Imballaggio sfuso

- S** Opzioni di sensore
- 0 - Solo sensore chiusura
 - 5 - Sensore chiusura e porta*
- * Il sensore per la porta richiede un'apposita staffa

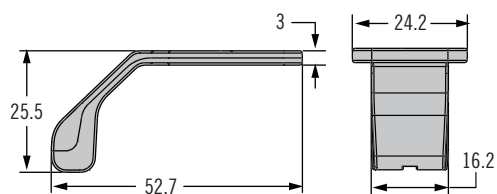
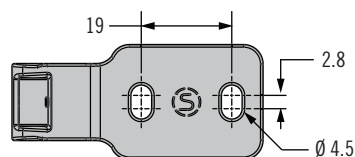
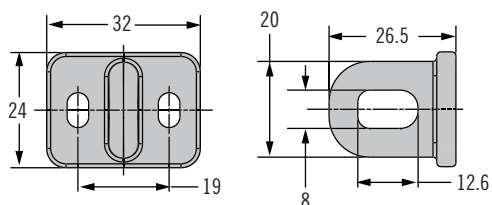
Installazione

Preparazione del pannello

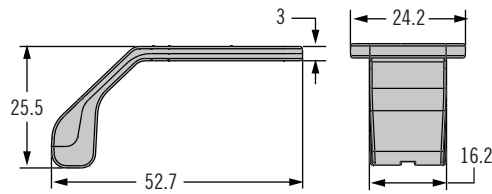
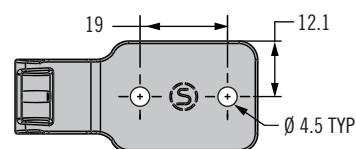
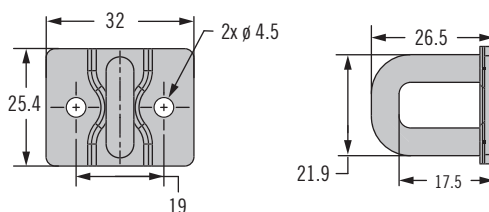


Chiavistello e staffa per sensore della porta opzionali

Numero parte	
Chiavistello sagomato	R4-0-61336
Staffa sensore porta	R4-99-966



Numero parte	
Chiavistello tubolare	R4-0-71060
Staffa per sensore porta	R4-99-966-1



Attuatori elettronici Vedi pagina 48



Attuatori meccanici Vedi pagina 34



Cavi Vedi pagina 322



Cavi/giunzioni Visitare www.southco.com



Materiale e finitura

Alloggiamento: PC/ABS

Telaio della chiusura, spine perno, camma e pulsante: acciaio, zincato

Chiavistello: acciaio, zincato

o in nylon caricato a vetro, nero

Staffa per sensore della porta:

PC/ABS, Magnete: neodimio

Tensione d'esercizio raccomandata:
da 5 a 12 V CC

Corrente di esercizio tipica:
inferiore a 500 mA

Assegnazione PIN connettori della chiusura

PIN 1: terra (-)

PIN 2: alimentazione (+)

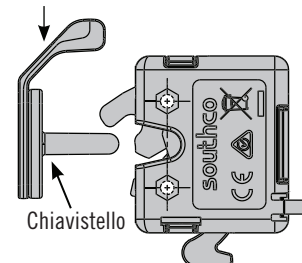
PIN 3: non collegato

PIN 4: segnale di controllo

PIN 5: stato della chiusura

PIN 6: stato della porta

Staffa per sensore porta *



* La staffa per il sensore della porta è necessaria per la funzione di rilevamento della porta

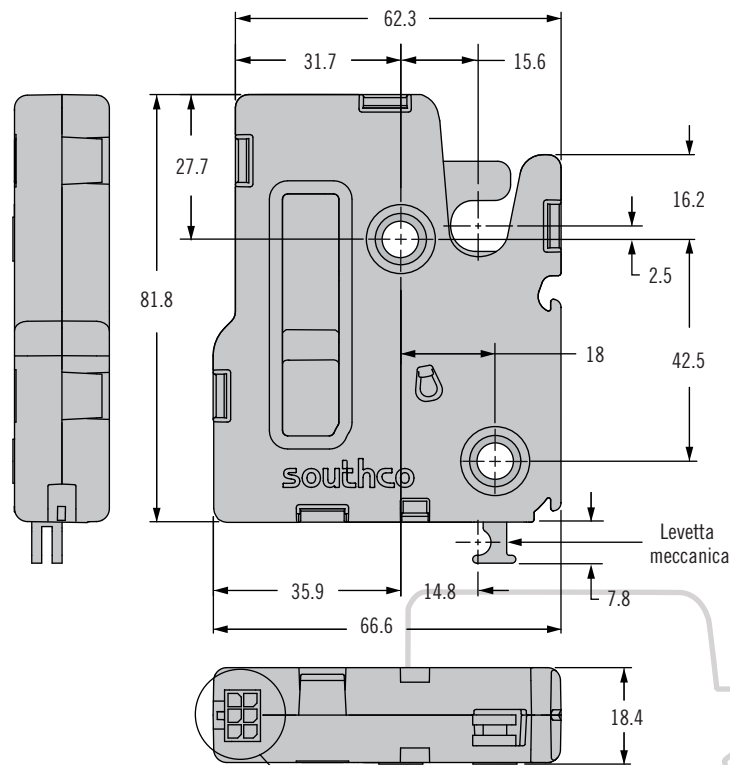
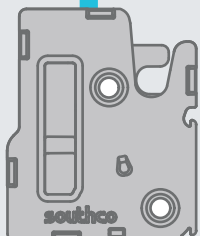


R4-EM Serratura rotativa elettromeccanica Serie 9

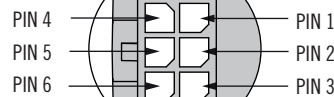
Versione con camma a scomparsa

Accesso elettronico con controllo mediante motorino interno

- Chiusura a spinta, sbloccaggio elettronico
- Elevato carico di sblocco elettromeccanico
- Minimo assorbimento di corrente
- Connettore integrato
- Disponibile con sede maggiorata per aumentare la sicurezza dell'installazione
- Sensore porta e levetta
- Microswitch per rilevare lo stato della chiusura
- Esclusione meccanica con staffa per cavo integrata
- Funzionamento da 12 V CC a 24 V CC
- Azionamento efficiente mediante motorino
- Meccanismo di bloccaggio per la funzione di apertura a trazione
- Semplice installazione a due fori



Collegamenti elettrici chiusura



DIMENSIONE REALE

Selezione del numero di parte

R4 - EM - 9 T B A - 150 - P

T Tipi di azionamento

- A** Richiusura automatica, levetta posteriore, con molla di espulsione
- D** Richiusura a tempo, levetta posteriore, con molla di espulsione
- P** Richiusura a tempo, levetta posteriore, tirare per sbloccare

A Configurazioni alternative

- Senza** - Sede in plastica
- 5** Sede metallica

B Tipi di montaggio della base

- 1** Filettatura 1/4 - 20
- 2** Filettatura M6
- 3** Ø Foro passante 7.0

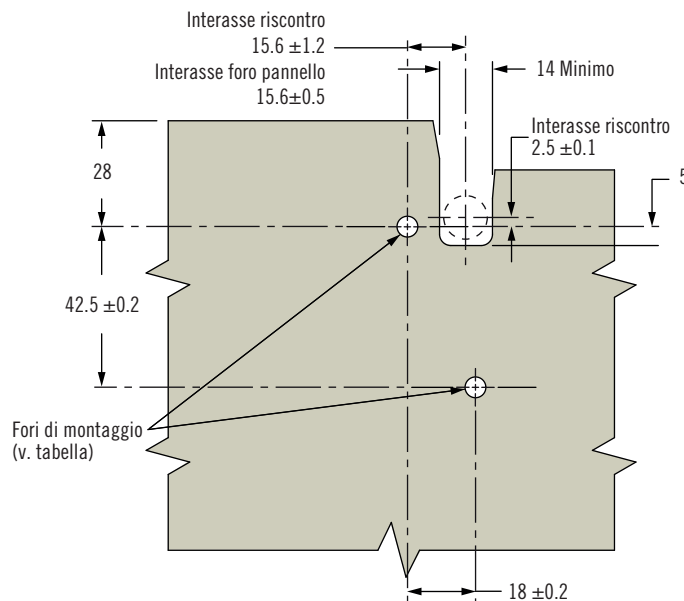
P Opzioni di imballaggio

- Non** specificato Imballati individualmente
- 1** Imballaggio sfuso

Installazione

Preparazione del pannello

Con montaggio base	Foro di montaggio minimo raccomandato
Filettatura 1/4-20	Ø 7.2
Filettatura M6	Ø 6.9
Foro passante	Ø 7.6



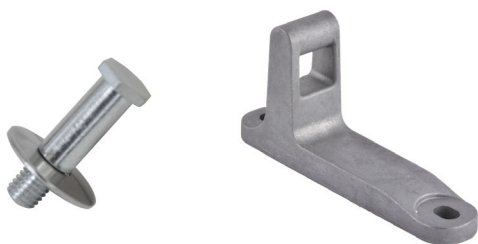
Funzionamento

V. pagina 21 per le istruzioni operative

Accessori

Bullone di riscontro o riscontro pressofuso

V. pagina 36



Kit montaggio cavi

V. pagina 37



Materiali e finiture

Sede superiore:

PC/ABS o alluminio

Sede inferiore: PC/ABS o zincato, pressofuso

Spine perno: acciaio, zincato

Camma, levetta: acciaio, rivestimento di tenuta

Molle: Acciaio inox, passivato

Leva blocco pulsante azionamento: nailon caricato a vetro

Anello a molla bistabile: lega di zinco

Camma di spinta: Acetale, nero

Camma d'uscita: Acetale, bianco

Specifiche elettriche

Tensione di esercizio

raccomandata: da 12 a 24 Vcc

Corrente tipica d'esercizio:

Modelli 12 V: meno di 500mA

Assegnazione pin connettore

PIN 1: Fornito (-)

PIN 2: Alimentazione (+)

PIN 3: Segnale di controllo

PIN 4: Stato della chiusura

PIN 5: Non specificato

PIN 6: Stato della porta

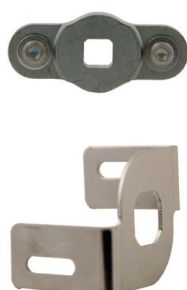
Attuatori elettronici

V. pagina 48



Attuatori meccanici

V. pagina 34



Cavi

V. pagina 322



Cavi/giunzioni

Visitare www.southco.com

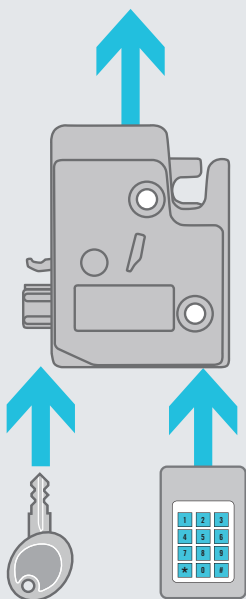




R4-EM Serratura rotativa elettromeccanica Serie 8

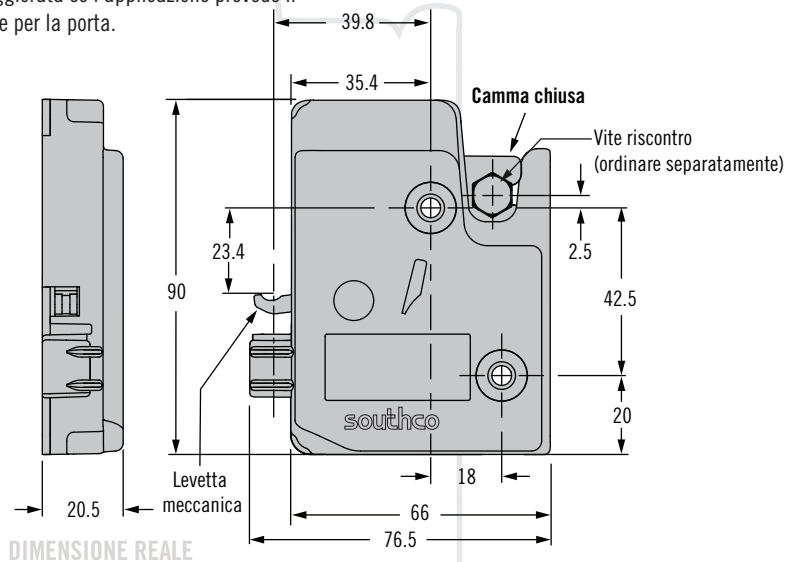
Versione con sensore porta · Versione con camma a scomparsa
Accesso elettronico senza controllo mediante motorino interno

- Chiusura a spinta, sbloccaggio elettronico
- Funzione di richiusura automatica
- Minimo assorbimento di corrente
- Connettore integrato
- Disponibile con sede maggiorata per aumentare la sicurezza dell'installazione
- Sensore porta opzionale
- Microswitch per rilevare lo stato della chiusura
- Esclusione meccanica con staffa per cavo integrata
- Azionamento efficiente mediante motorino
- Semplice installazione a due fori



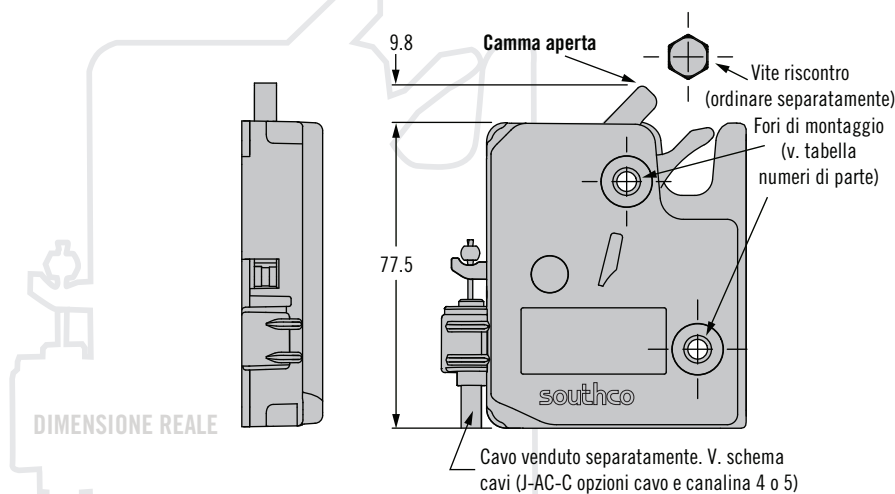
Sede maggiorata

Selezionare la sede maggiorata se l'applicazione prevede il montaggio di un sensore per la porta.



Sede standard

(Dimensioni come sopra salvo diversamente indicato).



Selezione del numero di parte

R4 - EM - 8 **B** **A** - **V** **S** **O** - **P**

B Con montaggio base

- 1 Montaggio con filettatura 1/4-20
- 2 Montaggio con filettatura M6
- 3 Montaggio a foro passante

A Configurazioni alternative

- Non Specificato sede standard
6 Sede maggiorata

V Tensione

- 2 24 Volt
- 3 12 Volt

P Opzioni di imballaggio

- Non specificato Imballati individualmente
1 Imballaggio sfuso

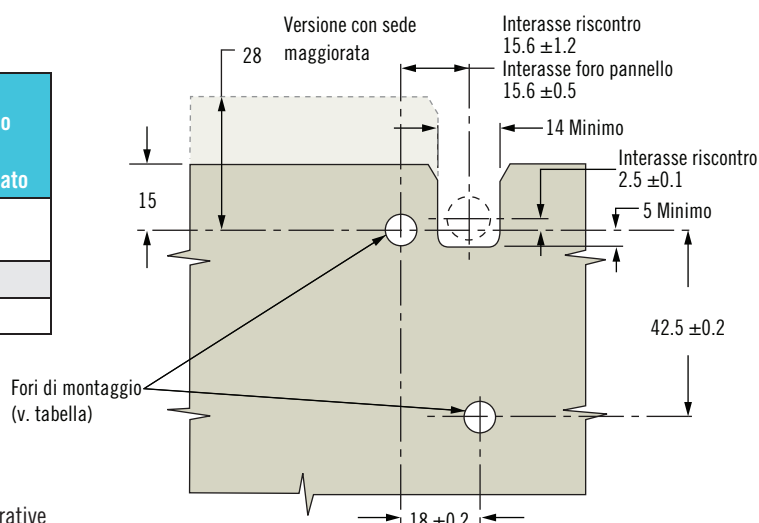
S Sensore porta integrato

- 3 No
- 4 Sì

Installazione

Preparazione del pannello

Con montaggio base	Foro di montaggio minimo raccomandato
Filettatura 1/4-20	Ø 7.2
Filettatura M6	Ø 6.9
Foro passante	Ø 7.6



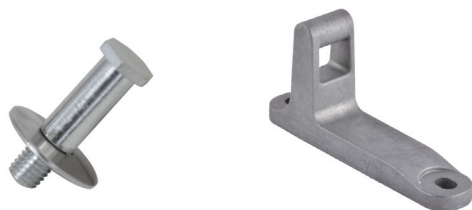
Funzionamento

V. pagina 21 per le istruzioni operative

Accessori

Perno di riscontro o riscontro pressofuso

V. pagina 36



Materiali e finiture

Sede superiore: nailon
Coperchio motorino: PC/ABS
Sede inferiore, spine perno, viti: acciaio, zincato
Camma, levetta: acciaio, rivestimento di tenuta
Ingranaggi: acetale
Pin, Molle: Acciaio inox

Specifiche elettriche

Tensione di esercizio raccomandata:

Modelli 12 V: da 8 a 14 Vcc

Modelli 24 V: da 21 a 26 Vcc

Corrente tipica d'esercizio:

Modelli 12 V: meno di 200mA

Modelli 24 V: meno di 100mA

Interruttore stato chiusura: 1A massimo

Assegnazione pin connettore

PIN 1: Power

PIN 2: Fornito (-)

PIN 3: Non specificato

PIN 4: Segnale stato chiusura:

Attuatori elettronici
V. pagina 48



Attuatori meccanici
V. pagina 34



Cavi
V. pagina 322



Cavi/giunzioni
Visitare www.southco.com



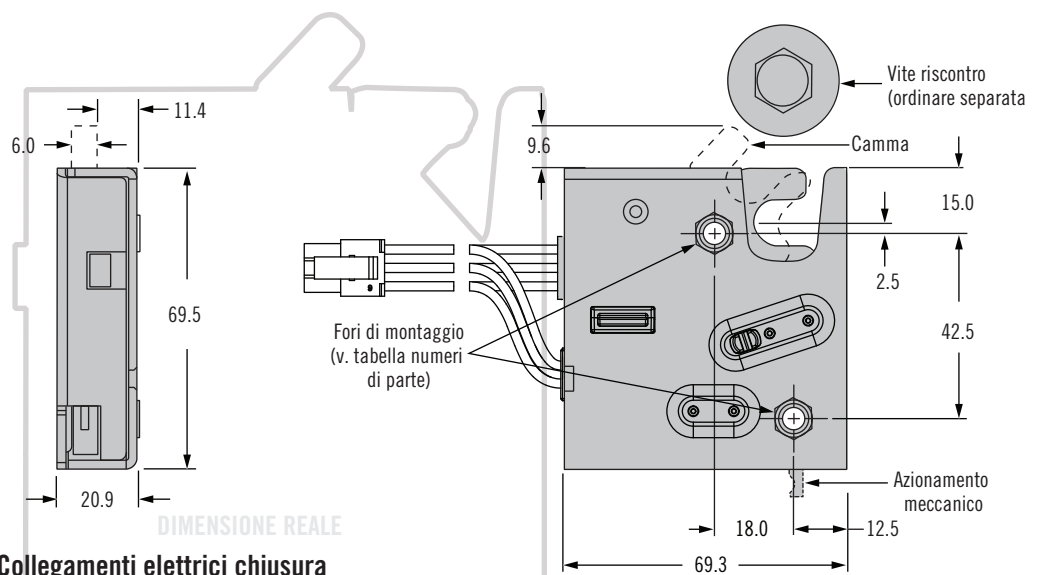
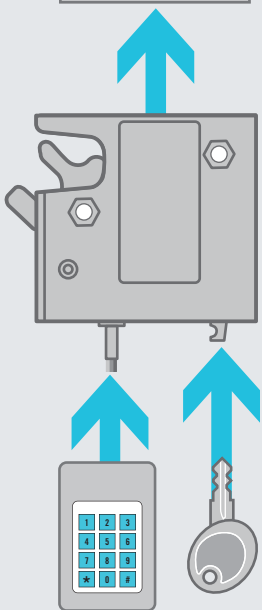


R4-EM Chiusura rotativa elettronica Serie 5 e 7

Motorino a tenuta · Versione con sede in acciaio inox

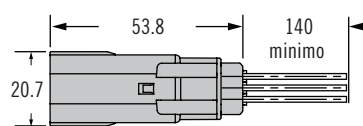
Accesso elettronico con controllo mediante motorino interno

- Attuatore a tenuta contro l'ingresso di acqua e polvere omologato IP56
- Disponibile in acciaio rivestito resistente alla corrosione e in acciaio inox
- Chiusura a spinta, sbloccaggio elettronico
- Versatile meccanismo rotativo
- Chiusura a scomparsa
- Comando a microprocessore
- Funzione di richiusura automatica o a tempo
- Minimo assorbimento di corrente
- Microswitch opzionale interno per indicare lo stato della chiusura
- Semplice esclusione meccanica

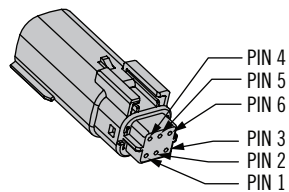
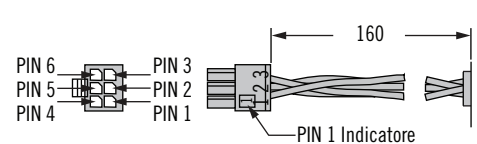


Collegamenti elettrici chiusura

Connettore a tenuta
Molex Serie MX150



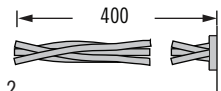
Connettore non a tenuta
Molex Microfit Serie 3.0



M Opzioni di materiale

- None** Acciaio rivestito
- B** Acciaio inox (nessuna config. alt. o solo 2)
- C** Acciaio rivestito, UL, Classe 1 Div. 2
- D** Acciaio inox, UL, Classe 1 Div. 2 (nessuna config. alt. o solo 2)

Nessun connettore



Selezione del numero di parte

R4 - EM - T B A - 1 S C - P M

T Tipi di levetta

- 5** Richiusura automatica, levetta laterale con molla di espulsione.
- R5** Richiusura automatica, levetta posteriore, con molla di espulsione
- 7** Richiusura a tempo, levetta laterale con molla di espulsione.
- R7** Richiusura a tempo, levetta posteriore, con molla per impieghi leggeri

B Con montaggio base

- 1** Filettatura 1/4-20
- 2** Filettatura M6
- 3** Ø 7.0 Foro passante

A Configurazioni alternative

- Non specificato** Configurazione standard
- 2** Camma con molla (di espulsione) a ritorno veloce (richiusura a tempo)
- 3** Camma ad alta resistenza (Disponibile solo in acciaio) **M** = Non specificato
- 4** Camma ad alta resistenza con molla a ritorno veloce (richiusura a tempo) (Disponibile solo in acciaio) **M** = Non specificato

P Opzioni di imballaggio

- Non specificato** Imballati individualmente
- 1** Imballaggio sfuso

C Opzioni connettore

- 1** Connettore non a tenuta
- 2** Senza connettore (sguainati e stagnati)
- 3** Connettore a tenuta

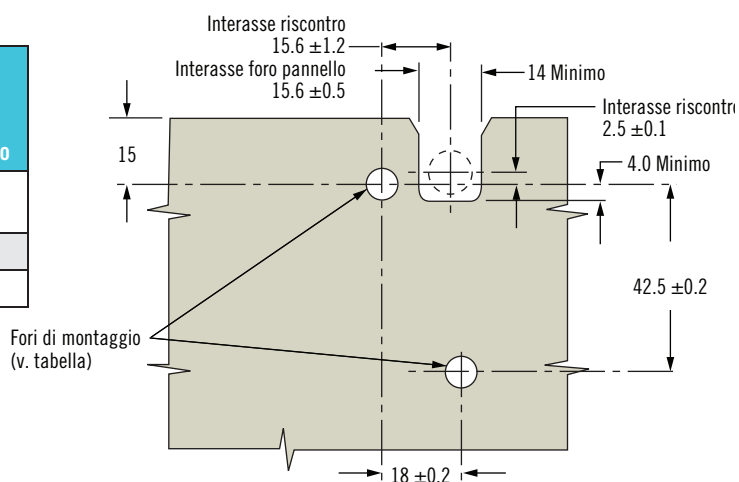
S Opzioni interruttore

- 3** Senza interruttore
- 6** Interruttore interno stato chiusura

Installazione

Preparazione del pannello

Con montaggio base	Foro di montaggio minimo raccomandato
Filettatura 1/4-20	Ø 7.2
Filettatura M6	Ø 6.9
Foro passante	Ø 7.6



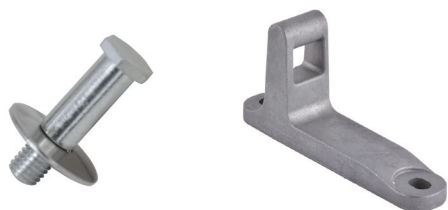
Funzionamento

V. pagina 21 per le istruzioni operative

Accessori

Perno di riscontro o riscontro pressofuso

V. pagina 36



Kit montaggio cavi

V. pagina 37



Attuatori elettronici

V. pagina 48



Attuatori meccanici

V. pagina 34



Cavi

V. pagina 322



Cavi/giunzioni

Visitare www.southco.com



Materiali e finiture

Sede, camma, pulsante azionamento, perni: Zinco acciaio zinco-nichelato o acciaio inox: Acciaio inox Serie 300
Azionamento elettronico: Sede: PC/ABS Soffietti, tenuta cavo: Silicone tenuta perimetro: Buna camme: Acetale rinforzo: TPE

Specifiche elettriche

Tensione di esercizio raccomandata: 12-24 Volt cc
Corrente tipica d'esercizio (media senza carico): Meno di 600mA a 12 Vcc
Assorbimento corrente segnale ingresso: 25mA Massimo a 24 Vcc
Corrente nominale microswitch: 3A massimo A 12 Vcc

Codice colore fili / connettore Assegnazione pin:

PIN 1: Marrone: terra (-)
PIN 2: Rosso: potenza da 12 a 24 Volt cc
PIN 3: Arancione: segnale comando da 12 a 24 Volt cc
PIN 4: Nero: microswitch comune
PIN 5: Blu: microswitch contatto N.A.
PIN 6: Grigio: microswitch contatto N.C.



R4 EM Chiusura rotativa elettronica Serie 4 e 6

Compatta · Leggera

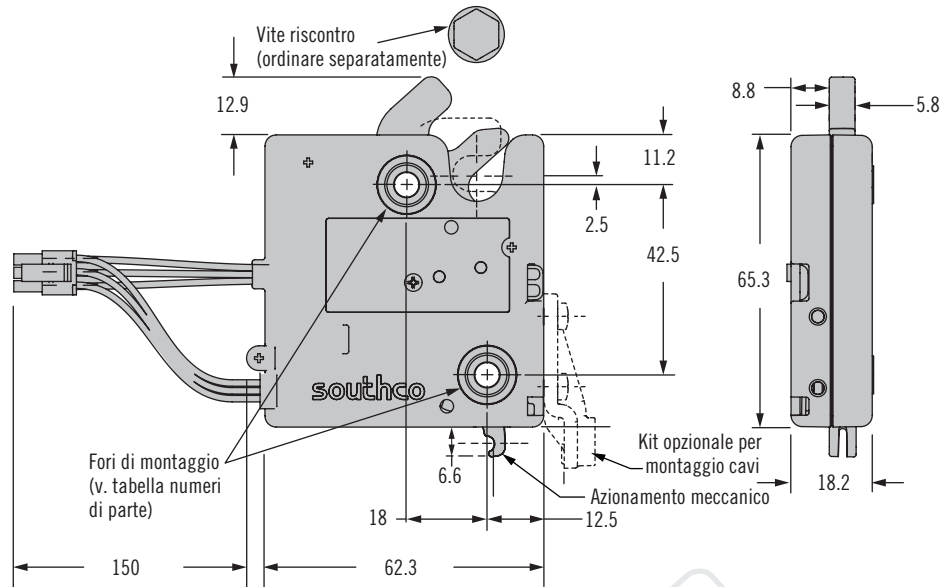
Accesso elettronico con controllo mediante motorino interno

- Realizzata in materiali leggeri
- Versione con richiusura automatica e a tempo
- Chiusura a spinta, sbloccaggio elettronico
- Versatile meccanismo rotativo
- Chiusura a scomparsa
- Comando a microprocessore
- Minimo assorbimento di corrente
- Semplice esclusione meccanica
- Microswitch opzionale interno per aggiungere il segnale di uscita a dispositivo aperto/chiuso



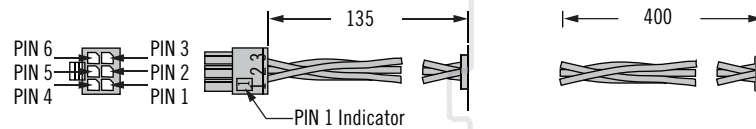
12V

24V

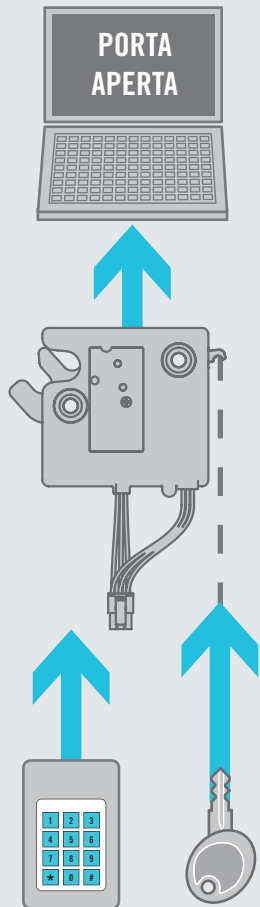


Collegamenti elettrici chiusura

Con connettore Molex Microfit Serie 3.0



DIMENSIONE REALE



Selezione del numero di parte

R4 - EM - T B A - 1 S C - P

T Tipi di azionamento

- 4 Richiusura automatica con molla di espulsione
- 6 Richiusura a tempo con molla per pannelli leggeri

B Con montaggio base

- 3 Foro passante Ø 5,5
- 4 Filettatura M5
- 5 Filettatura 10-24

A Configurazioni alternative

- Non specificato Configurazione standard
- 2 Camma con molla (di espulsione) a ritorno veloce (richiusura a tempo)

P Opzioni di imballaggio

- Non specificato Imballati individualmente
- 1 Imballaggio sfuso

C Opzioni connettore

- 1 Con connettore
- 2 Senza connettore

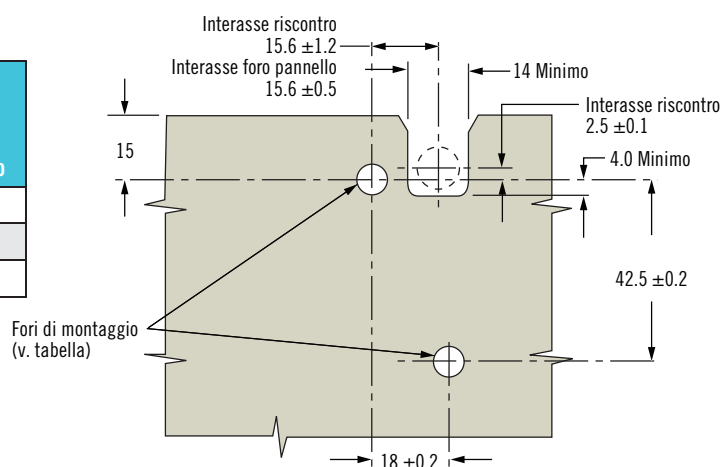
S Opzioni interruttore

- 3 Senza interruttore
- 6 Interruttore interno stato chiusura

Installazione

Preparazione del pannello

Con montaggio base	Foro di montaggio minimo raccomandato
Filettatura 10-24	Ø 5.6
Filettatura M5	Ø 5.9
Foro passante	Ø 6.1



Funzionamento

V. pagina 21 per le istruzioni operative

Accessori

Chiavistello

V. pagina 36



Kit montaggio cavi

V. pagina 37



Attuatori elettronici

V. pagina 48



Attuatori meccanici

V. pagina 34



Cavi

V. pagina 322



Cavi/giunzioni

Visitare www.southco.com



Materiali e finiture

Sedi: PC/ABS

Camma: nylon caricato a vetro

Pulsante: PBT

Molle: acciaio inox

Pin: acciaio, zincato

Specifiche elettriche

Tensione di esercizio raccomandata: da 12 a 24 Vcc
Corrente tipica d'esercizio (media senza carico): meno di 600mA a 12Vcc

Assorbimento corrente segnale ingresso: 25mA Massimo

**Il microswitch opzionale si chiude alla chiusura del dispositivo

Corrente nominale microswitch: 3A Max. a 12 Vcc

Codice colore fili / connettore

Assegnazione pin:

PIN 1: marrone: terra (-)

PIN 2: rosso: potenza da 8 a 26 Volt cc

PIN 3: Pin 3: arancione: segnale comando da 8 a 26 Volt cc

PIN 4: nero: microswitch comune
PIN 5: blu: microswitch contatto N.A.

PIN 6: grigio: microswitch contatto N.C.

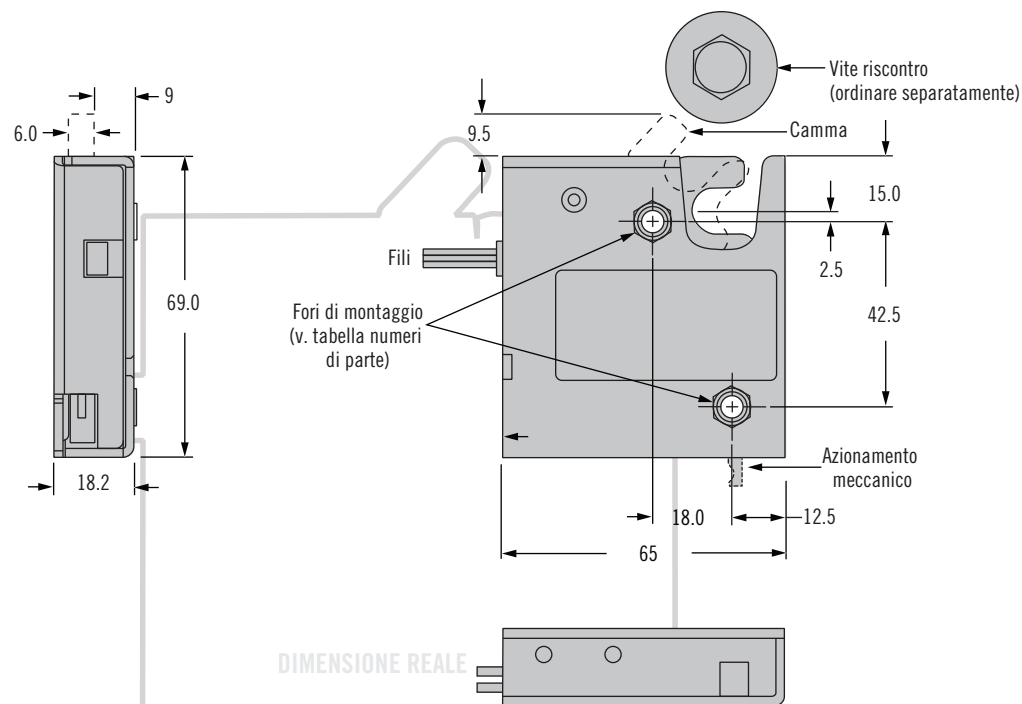
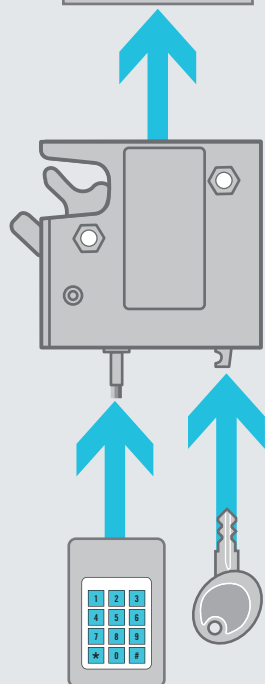


R4 EM Chiusura rotativa elettronica Serie 1 e 2

Interamente realizzata in metallo

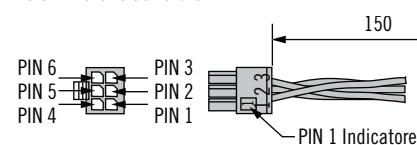
Accesso elettronico con controllo mediante motorino interno

- Struttura estremamente robusta in acciaio
- Funziona contro carichi meccanici pesanti
- Chiusura a spinta, sbloccaggio elettronico
- Versatile meccanismo rotativo
- Chiusura a scomparsa
- Comando a microprocessore
- Minimo assorbimento di corrente
- Semplice esclusione meccanica
- Microswitch opzionale interno per aggiungere il segnale di uscita a dispositivo aperto/chiuso

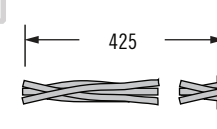


Collegamenti elettrici chiusura

Con connettore Molex Microfit Serie 3.0



Senza connettore



Selezione del numero di parte

R4 - EM - T B A - 1 S C - P

T Tipi di azionamento

- 1 Richiusura automatica, levetta laterale con molla di espulsione.
- R1 Richiusura automatica, levetta posteriore, con molla di espulsione
- 2 Richiusura a tempo, levetta laterale con molla di espulsione.
- R2 Richiusura a tempo, levetta posteriore, con molla di espulsione

B Tipi di montaggio della base

- 1 Filettatura ¼ - 20
- 2 Filettatura M6
- 3 Foro passante Ø 7,0

A Configurazioni alternative

- Non specificato Configurazione standard
- 2 Camma con molla (di espulsione) a ritorno veloce (richiusura a tempo)
 - 3 Camma ad alta resistenza
 - 4 Camma ad alta resistenza con molla a ritorno veloce (richiusura a tempo)

P Opzioni di imballaggio

- Non specificato Imballati individualmente
- 1 Imballaggio sfuso

C Opzioni connettore

- 1 Con connettore
- 2 Senza connettore

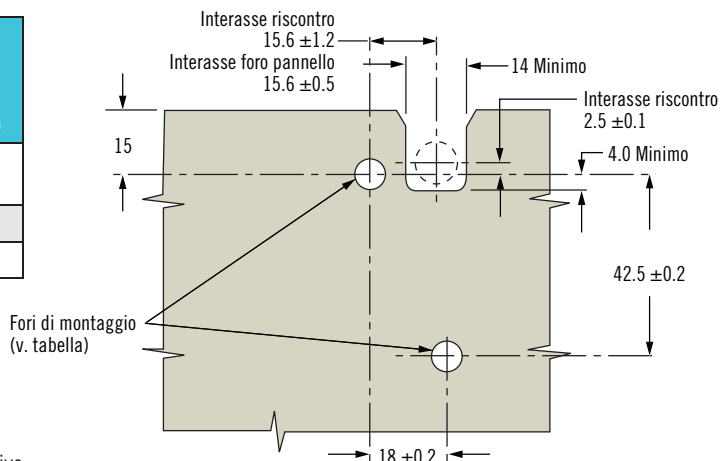
S Opzioni interruttore

- 3 Senza interruttore
- 6 Interruttore interno stato chiusura

Installazione

Preparazione del pannello

Con montaggio base	Foro di montaggio minimo raccomandato
Filettatura 1/4-20	Ø 7.2
Filettatura M6	Ø 6.9
Foro passante	Ø 7.6



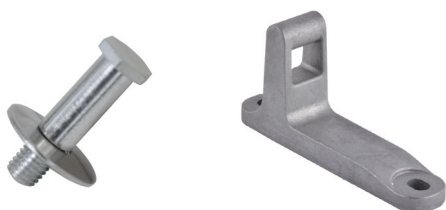
Funzionamento

V. pagina 21 per le istruzioni operative

Accessori

Perno di riscontro o riscontro pressofuso

V. pagina 36



Kit montaggio cavi

V. pagina 37



Attuatori elettronici

V. pagina 48



Attuatori meccanici

V. pagina 34



Cavi

V. pagina 322



Cavi/giunzioni

Visitare www.southco.com



Materiali e finiture

Meccanismo

Sede: acciaio, zincato

Camma, pulsante: acciaio, zincato

Molle: acciaio inox serie 300

Pin: acciaio, zincato

Azionamento elettronico:

Sede: PC/ABS

Camma / rullo: acetale

Specifiche elettriche

Tensione di esercizio

raccomandata: da 12 a 24 Volt cc

Corrente tipica d'esercizio:

meno di 500mA a 12 Vcc

Corrente d'esercizio picco/stallo: 1 A

Corrente in standby: 185uA

Assorbimento corrente segnale

ingresso: 25mA

**Il microswitch opzionale si

chiude alla chiusura del dispositivo

Corrente nominale microswitch: 3A

a 12Vcc massimo

Codice colore fili / connettore

Assegnazione pin:

PIN 1: marrone: terra (-)

PIN 2: rosso: potenza da 8 a 26

Volt cc

PIN 3: arancione: segnale comando

da 8 a 26 Volt cc

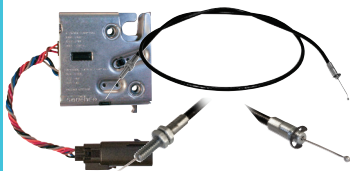
PIN 4: nero: microswitch comune

PIN 5: blu: microswitch contatto

N.A.

PIN 6: grigio: microswitch contatto

N.C.



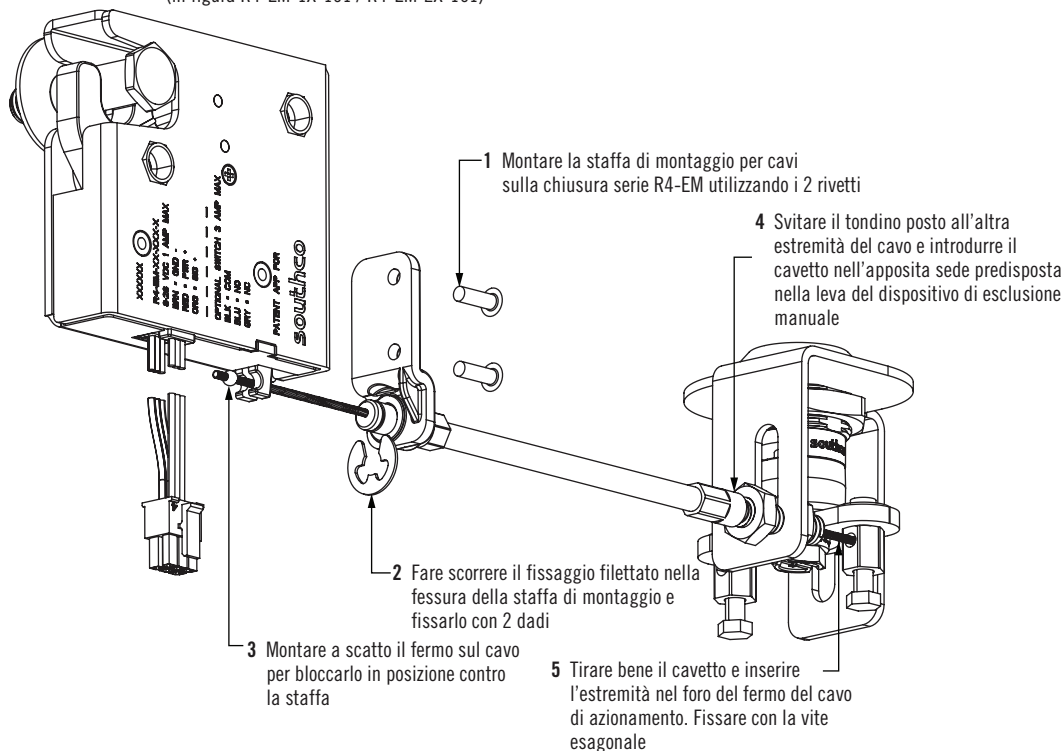
R4-EM Sistema di esclusione meccanica

- **Compatibile con tutte le chiusure elettroniche standard R4-EM Southco**
- **Disponibile nella versione a camma con chiave piatta o tubolare per il bloccaggio a distanza**
- **Semplice da installare, regolabile e disponibile con cavi in varie lunghezze per adattarsi a qualunque applicazione**
- **Apertura con rotazione oraria o antioraria della chiave**

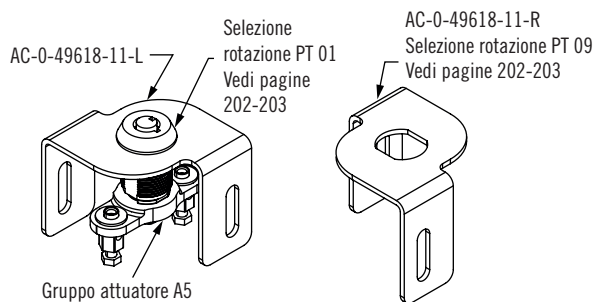
Da oggi Southco offre una soluzione standard per l'azionamento meccanico a distanza della sua chiusura rotativa elettronica R4-EM. Questa soluzione cablata consente di sbloccare meccanicamente la chiusura elettronica in assenza di corrente elettrica offrendo un doppio accesso completo.

Installazione

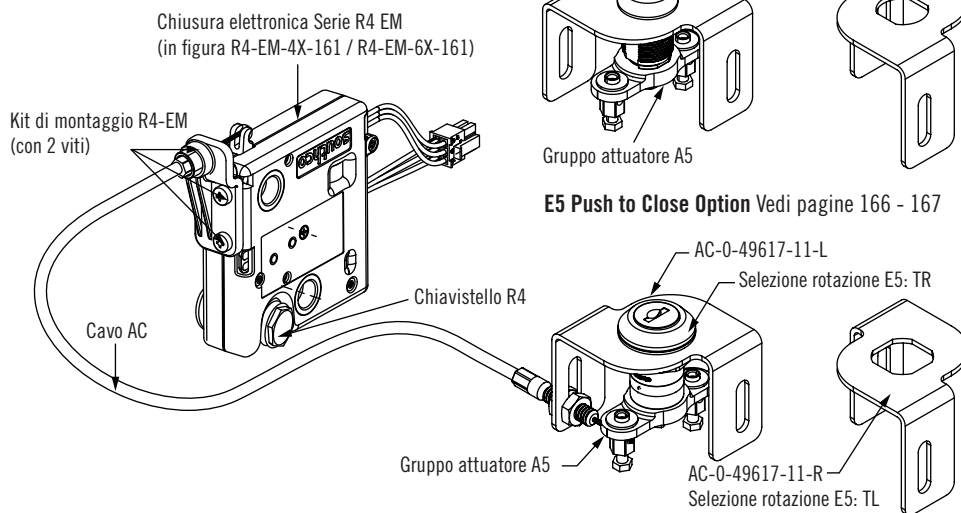
Chiusura elettronica Serie R4 EM
(in figura R4-EM-1X-161 / R4-EM-2X-161)



Opzione chiusura PT Vedi pagine 202- 203


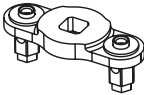
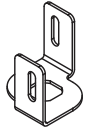




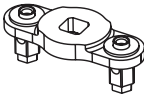
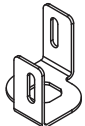

E5 Push to Close Option Vedi pagine 166 - 167



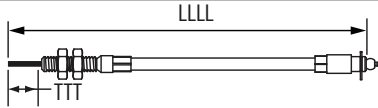
Procedura per l'ordinazione

Step 1 Selezionare l'esclusione meccanica e il corrispondente gruppo attuatore AC insieme alla staffa per il cavo AC

	Descrizione	Numero di parte		Selezione rotazione chiusura	
 <p>Chiusura E5 Gruppo chiusura a spinta V. pagina 166 V. disegno tecnico J-E5-53-A</p>	Attuatore A5	A5-99-136			
	E				
	Staffa cavo AC (Rotazione oraria)	AC-0-49617-11-R		E5-T-LF-TL-1K Vedi pagine 166-167	
	OPPURE				
	Staffa cavo AC (Rotazione antioraria)	AC-0-49617-11-L		E5-T-LF-TR-1K Vedi pagine 166-167	


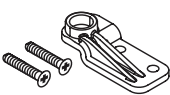
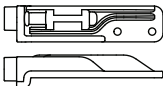
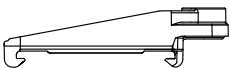
	Descrizione	Numero di parte		Selezione rotazione chiusura	
 <p>Chiusura PT Serratura a camma con chiave tubolare V. pagina 170 V. disegno tecnico J-PT-1</p>	Attuatore A5	A5-99-157			
	E				
	Staffa cavo AC (Rotazione oraria)	AC-0-49618-11-R		PT-1-HC109-20K-KC Vedi pagine 202-203	
	OPPURE				
	Staffa cavo AC (Rotazione antioraria)	AC-0-49618-11-L		PT-1-HC101-20K-KC Voir pages 202-203	

Step 2 Calcolare la lunghezza richiesta per il cavo meccanico

Cavo meccanico V. disegno tecnico J-AC-C	AC-COHO-4-LLLL-TTT	LLLL – Lunghezza dall'estremità posteriore del fondino all'estremità del cavo TTT – Porzione di cavo grezzo della lunghezza LLLL	
---	--------------------	---	--

Step 3 Ordinare la staffa di montaggio del cavo (una per ogni chiusura R4-EM).

V. pagina 36 per la selezione del kit adatto all'applicazione.

			
R4-EM-52	R4-EM-72	R4-EM-87	R4-EM-952



R4-EM Chiusura rotativa elettronica

Riscontri - Kit montaggio cavi

Materiali e finiture

Chiavistelli: acciaio, zincato

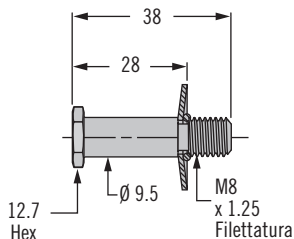
Riscontri pressofusi: lega di zinco

Kit montaggio cavi: nailon caricato a vetro, nero

***Nota:** I dettagli di installazione per chiusura e chiavistello sono disponibili sul relativo schema commerciale su www.southco.com.

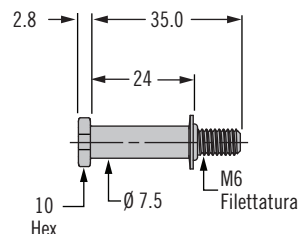
Chiavistello - Grande

Numero di parte R4-90-121-10, R4-90-121-20



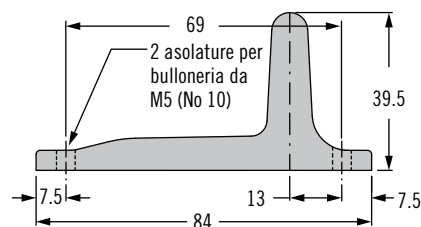
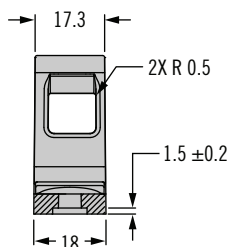
Chiavistello - Piccolo





Numero di parte R4-90-511-20



Riscontro pressofuso con sensore porta Numero di parte R4-90-804-10*

Riscontro pressofuso senza sensore porta Numero di parte R4-90-800-10*



	Chiavistello		Riscontro pressofuso	
	R4-90-121-XX	R4-90-511-20	R4-90-800-10	R4-90-804-10
 R4-EM-9	✓		✓	✓
 R4-EM-8	✓		✓	✓
 R4-EM-5 e 7	✓		✓	
 R4-EM-4 e 6		✓		
 R4-EM-1 e 2	✓		✓	

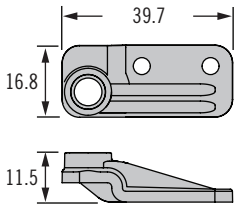
R4-EM Chiusura rotativa elettronica

Kit montaggio cavi

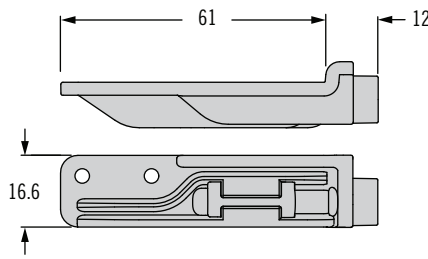


Kit montaggio cavi

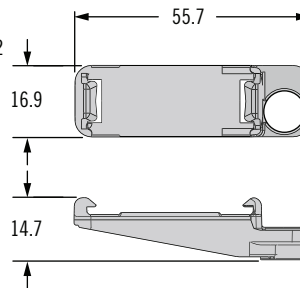
Numero di parte R4-EM-52 – Rivetti forniti
 Numero di parte R4-EM-72 – Viti fornite



Numero di parte R4-EM-87 – Rivetti forniti








Numero di parte R4-EM-952



Matériaux et finitions

Kit montaggio cavi: nailon caricato a vetro, nero

***Nota:** I dettagli di installazione per chiusura e chiavistello sono disponibili sul relativo schema commerciale su www.southco.com.

	Kit montaggio cavi			
	R4-EM-52	R4-EM-72	R4-EM-87	R4-EM-952
 R4-EM-9				✓
 R4-EM-8				
 R4-EM-5 e 7	✓		✓	
 R4-EM-4 e 6		✓		
 R4-EM-1 e 2	✓		✓	