



M1 Chiusura a spinta

Apertura a sollevamento · A filo

- Apertura a sollevamento
- Installazione a foro singolo
- Serratura sui due lati

Materiali e finiture

Chiavistelli e staffa di montaggio:

Nylon caricato vetro, nero

Sede e levetta:

Policarbonato/ABS, nero

Dati prestazionali

Carico di funzionamento max: 500 N

Classe di infiammabilità: UL94-HB

Note sull'installazione

Coppia serraggio max. sulle viti di montaggio *Trox*[®]: 1.8 N·m

Accessori

Chiave piatta, codice chiave uguale CH751 (2 chiavi per anello)

Numero di parte: PK-10-01

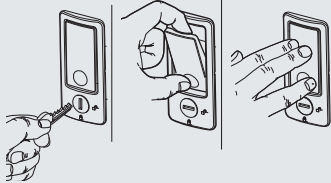


Chiave con impugnatura stampata, codice chiave uguale CH751 (2 chiavi per anello)

Numero di parte: PK-10-01-05



1. Sbloccare
2. Premere e tirare per aprire
3. Spingere per chiudere



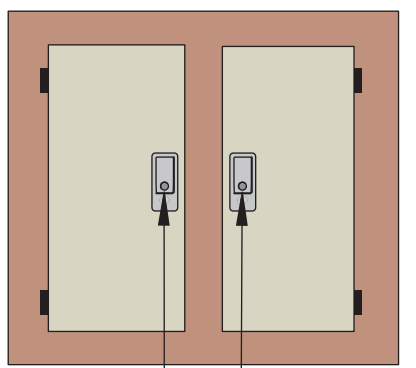
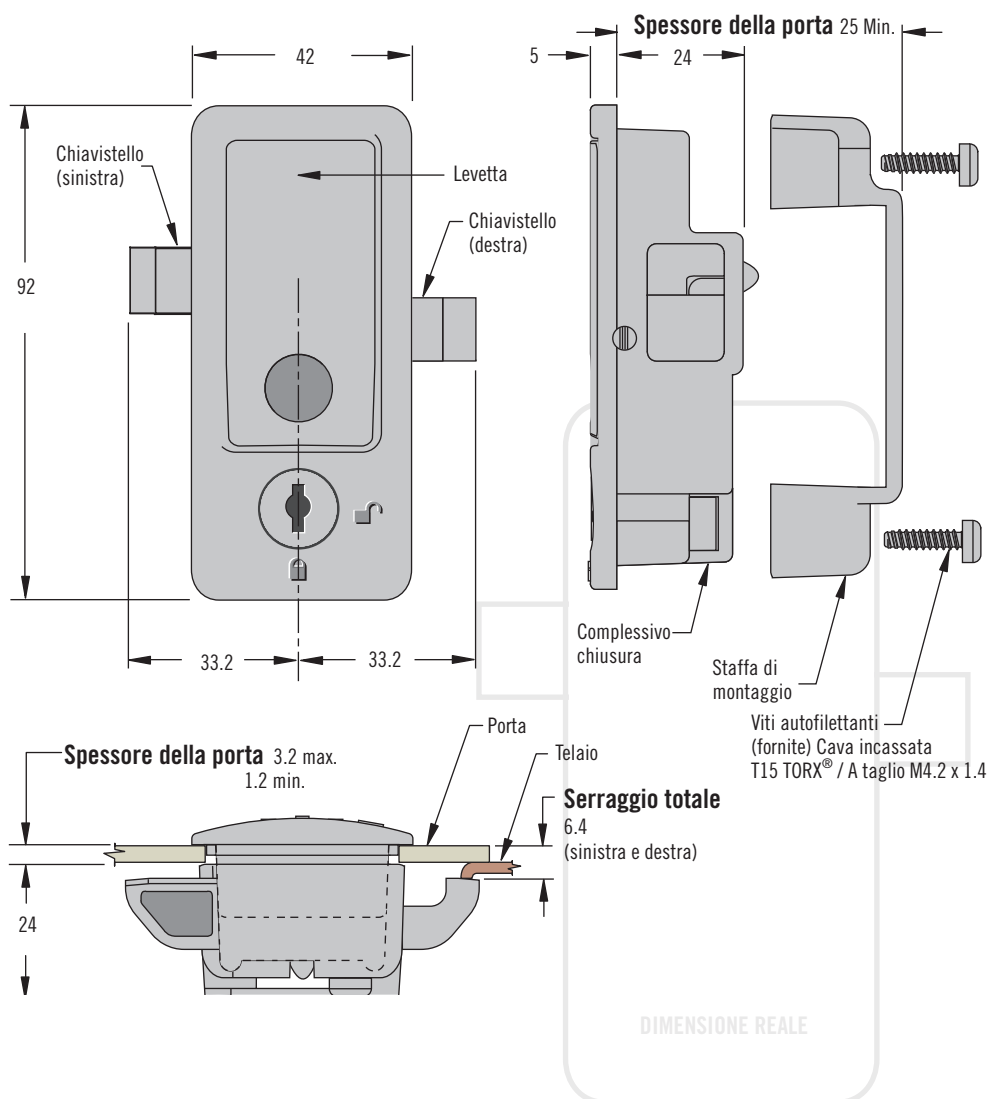
Numero di parte

V. tabella

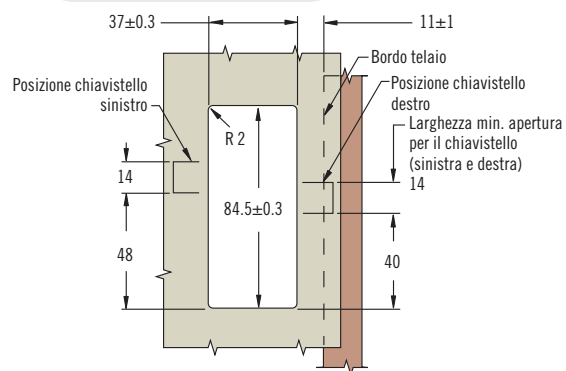
Altre opzioni disponibili. Per informazioni complete relative a opzioni disponibili, numeri di parte, istruzioni per l'installazione e specifiche dei prodotti, visitare



www.southco.com/M1C



Lato destro chiusura Lato sinistro chiusura



Numero di parte (2 chiavi piatte fornite)	
Lato destro chiusura	M1-2F-1-25
Chiusura su doppio lato	M1-2F-2-25
Lato sinistro chiusura	M1-2F-3-25

Le dimensioni sono espresse in millimetri salvo diversa indicazione