

Southco® - Chiusure a spinta

Chiusure a 1/4 di giro

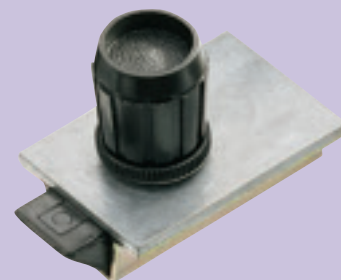
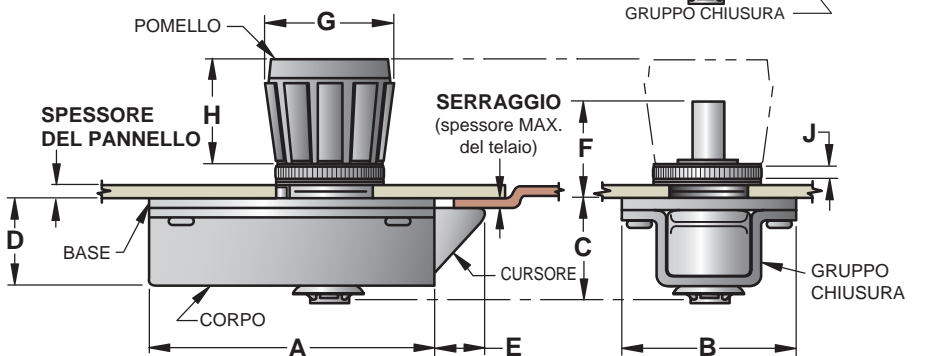
- Stile con azionamento ad attrezzo per una maggiore sicurezza
- Stile ad apertura manuale per un accesso rapido
- Tutti gli stili sono disponibili in due misure

Chiusure a spinta
A vista

Serie Ad attrezzo

Il tipo di chiusura a chiave esagonale è identico dal punto di vista dimensionale a quello a pomello, eccetto dove indicato.

Serie A pomello

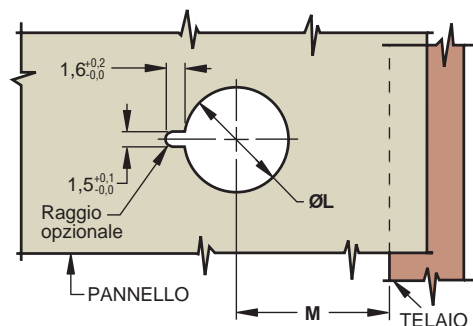


Materiali e finitura

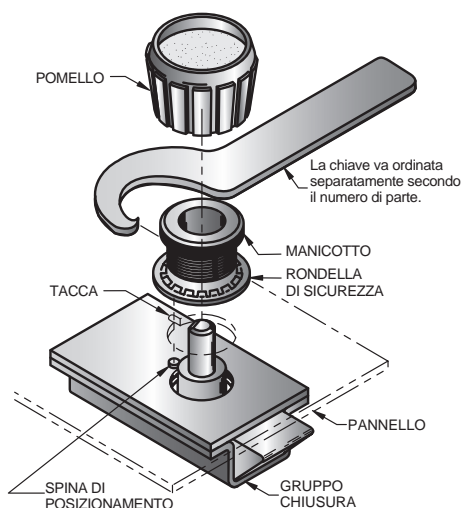
CORPO: acciaio 1010, zincato con guarnizione di tenuta
CURSORE e PIGNONE: zinco pressofuso con rivestimento organico nero
BASE: zinco pressofuso con rivestimento chimico protettivo
MOLLA: acciaio inox 302 passivato
RONDELLA DI RITEGNO: acciaio per molle, zincato e passivato giallo
RONDELLA DI SICUREZZA: acciaio per molle, daccrotizzato†
MANICOTTO: acciaio a basso contenuto di carbonio con rivestimento organico nero
POMELLO: nailon nero

† Marchio depositato della Metal Coatings International, Inc.

SERIE	SPESSORE DEL PANNELLO		SERRAGGIO (spessore MAX. telaio)	DIMENSIONI										NUMERO DI PARTE	
	MIN.	MAX.		A	B	C	D	E	F	G	H	J	K	Serie a pomello	Serie ad attrezzo
	40	1		3,2	1,6	35	23	13,5	11	6,5	14	15	15	2,5	14,5
		3,2	15	12,5	A6-40-114-10 •			A6-40-314-10 •							
60	1	4,8	4,8	52,5	32	21	18,5	9,5	19	24,5	19	3	19	A6-60-116-10 •	A6-60-316-10 •



SERIE	Ø L	M	N° di parte della chiave
40	11,2±0,1	16 ±1,5	A6-0-15640-11 •
60	16±0,1	24 ±2,2	A6-0-15641-11 •



Installazione

Preparare il foro nel pannello nel modo illustrato.

Far passare l'alberino della chiusura attraverso il foro, a partire dal retro del pannello, inserire la spina di posizionamento nella tacca. Installare la rondella di sicurezza ed avvitare il manicotto sull'alberino, agendo sul lato anteriore del pannello.

Nota - La spina di posizionamento ha solamente la funzione di orientare ed allineare correttamente la chiusura durante l'installazione. Quando si avvista il manicotto, accertarsi di trattenere saldamente la chiusura in posizione.

A questo punto, l'installazione della chiusura ad attrezzo è completa. Nel caso delle chiusure a pomello, allineare il foro profilato del pomello rispetto alla fresatura dell'alberino e premere a fine corsa il pomello contro l'alberino stesso.

Le dimensioni senza tolleranze sono riportate solamente a titolo di riferimento.