



ST-8A Cerniera

Controllo della posizione · Frizione costante

- Bloccaggio in qualunque posizione
- Non richiede alcuna regolazione
- Durata in cicli elevata

Materiali e finiture

Lega di zinco, vernice nera

Dati prestazionali

Prestazione in cicli
20,000 cicli entro $\pm 20\%$ della
specifica della coppia statica

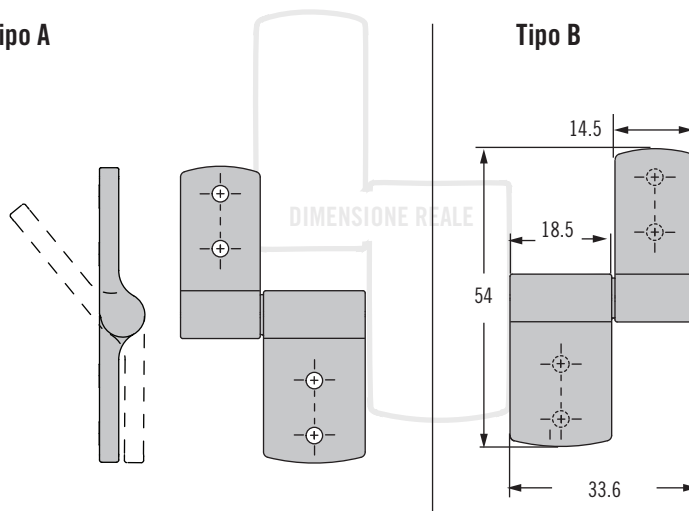
Note sull'installazione

Con spinotto filettato: installare con
dadi M3 (non forniti)

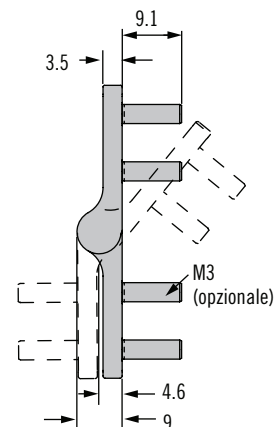
Con foro passante: installare con
viti M3 (non forniti)

Per garantire un funzionamento
corretto, il gruppo deve includere
almeno una Tcerniera Tipo A e
Tipo B

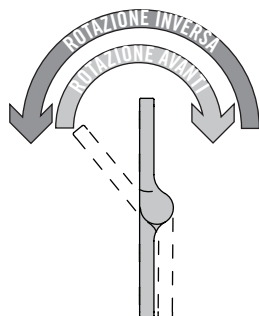
Tipo A



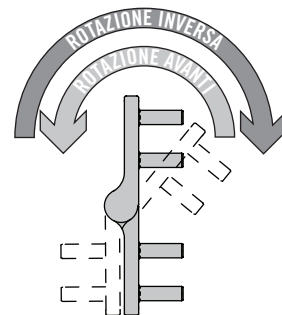
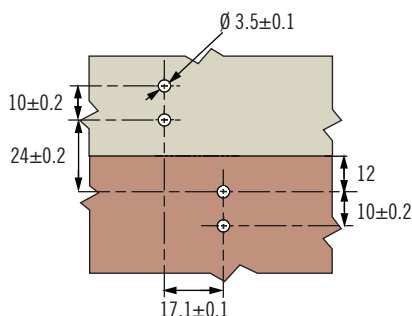
Tipo B



Modello a foro passante



Modello con spinotto filettato



Numero di parte

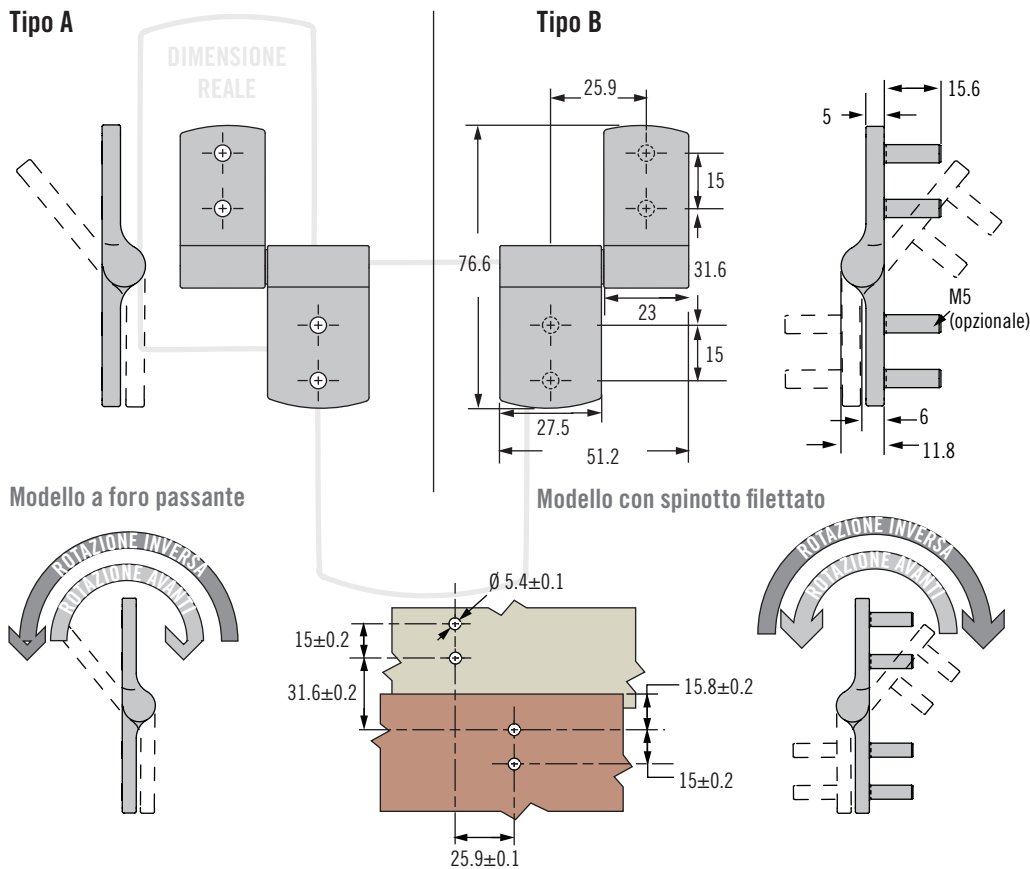
V. tabella

Modello a frizione simmetrica				
Numero di parte				Frizione statica (in avanti e invertita) N·m
Spinotto filettato M3		Foro passante		
Tipo A	Tipo B	Tipo A	Tipo B	
ST-8A1-40SA-50	ST-8A1-40SB-50	ST-8A-40SA-50	ST-8A-40SB-50	0.45
ST-8A1-60SA-50	ST-8A1-60SB-50	ST-8A-60SA-50	ST-8A-60SB-50	0.68
ST-8A1-80SA-50	ST-8A1-80SB-50	ST-8A-80SA-50	ST-8A-80SB-50	0.9

Asimmetrica Arque Version					
Numero di parte				Frizione in avanti N·m	Frizione invertita N·m
Spinotto filettato M3		Foro passante			
Tipo A	Tipo B	Tipo A	Tipo B		
ST-8A1-40FA-50	ST-8A1-40FB-50	ST-8A-40FA-50	ST-8A-40FB-50	0.45	0.27
ST-8A1-60FA-50	ST-8A1-60FB-50	ST-8A-60FA-50	ST-8A-60FB-50	0.68	0.41
ST-8A1-80FA-50	ST-8A1-80FB-50	ST-8A-80FA-50	ST-8A-80FB-50	0.90	0.54
ST-8A1-100FA-50	ST-8A1-100FB-50	ST-8A-100FA-50	ST-8A-100FB-50	1.13	0.68
ST-8A1-40RA-50	ST-8A1-40RB-50	ST-8A-40RA-50	ST-8A-40RB-50	0.27	0.45
ST-8A1-60RA-50	ST-8A1-60RB-50	ST-8A-60RA-50	ST-8A-60RB-50	0.41	0.68
ST-8A1-80RA-50	ST-8A1-80RB-50	ST-8A-80RA-50	ST-8A-80RB-50	0.54	0.9
ST-8A1-100RA-50	ST-8A1-100RB-50	ST-8A-100RA-50	ST-8A-100RB-50	0.68	1.13

ST-11A Cerniera

Controllo della posizione · Frizione costante



- Bloccaggio in qualunque posizione
- Non richiede alcuna regolazione
- Durata in cicli elevata

Materiali e finiture

Legia di zinco, vernice nera

Dati prestazionali

Prestazione in cicli
20,000 cicli entro $\pm 20\%$ della
specifica della coppia statica

Note sull'installazione

Con spinotto filettato; installare con
dadi M5 (non forniti)

A foro passante: installare con viti
M5 (non forniti)

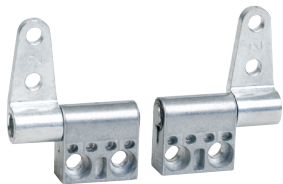
Per garantire un funzionamento
corretto, il gruppo deve includere
almeno una cerniera Tipo A e Tipo B

Numero di parte

V. tabella

Modello a frizione simmetrica				
Numero di parte				Frizione statica (in avanti e invertita) N·m
Spinotto filettato M5		Foro passante		
Tipo A	Tipo B	Tipo A	Tipo B	
ST-11A1-140SA-50	ST-11A1-140SB-50	ST-11A-140SA-50	ST-11A-140SB-50	1.58
ST-11A1-200SA-50	ST-11A1-200SB-50	ST-11A-200SA-50	ST-11A-200SB-50	2.26
ST-11A1-260SA-50	ST-11A1-260SB-50	ST-11A-260SA-50	ST-11A-260SB-50	2.94

Asimmetrica Arque Version					
Numero di parte				Frizione in avanti N·m	Frizione invertita N·m
Spinotto filettato M5		Foro passante			
Tipo A	Tipo B	Tipo A	Tipo B		
ST-11A1-140FA-50	ST-11A1-140FB-50	ST-11A-140FA-50	ST-11A-140FB-50	1.58	0.95
ST-11A1-200FA-50	ST-11A1-200FB-50	ST-11A-200FA-50	ST-11A-200FB-50	2.26	1.36
ST-11A1-260FA-50	ST-11A1-260FB-50	ST-11A-260FA-50	ST-11A-260FB-50	2.94	1.76
ST-11A1-320FA-50	ST-11A1-320FB-50	ST-11A-320FA-50	ST-11A-320FB-50	3.62	2.17
ST-11A1-140RA-50	ST-11A1-140RB-50	ST-11A-140RA-50	ST-11A-140RB-50	0.95	1.58
ST-11A1-200RA-50	ST-11A1-200RB-50	ST-11A-200RA-50	ST-11A-200RB-50	1.36	2.26
ST-11A1-260RA-50	ST-11A1-260RB-50	ST-11A-260RA-50	ST-11A-260RB-50	1.76	2.94
ST-11A1-320RA-50	ST-11A1-320RB-50	ST-11A-320RA-50	ST-11A-320RB-50	2.17	3.62



ST-7A Cerniera

Controllo della posizione · Frizione costante

- Azionamento scorrevole, zero contraccolpi
- Design salvaspazio per una frizione elevata in uno spazio minimo
- Frizione costante, non richiede mai regolazione

Materiali e finiture

Lega di zinco e acciaio, naturale

Dati prestazionali

Carico radiale:

Carico statico max: 400 N

Carico assiale:

Carico statico max: 300 N

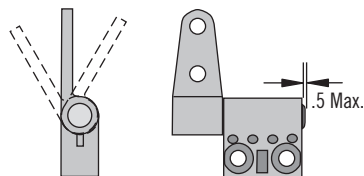
Prestazione in cicli:

20,000 cicli entro $\pm 20\%$ della specifica della coppia statica

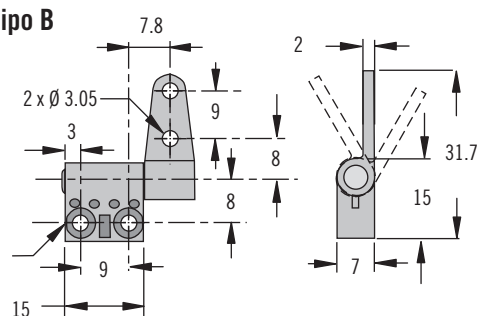
Note sull'installazione

1. Installare la cerniera con viti a testa cilindrica M4.
2. Per una funzione corretta, il gruppo deve includere una (1) cerniera tipo A e una (1) cerniera tipo B.

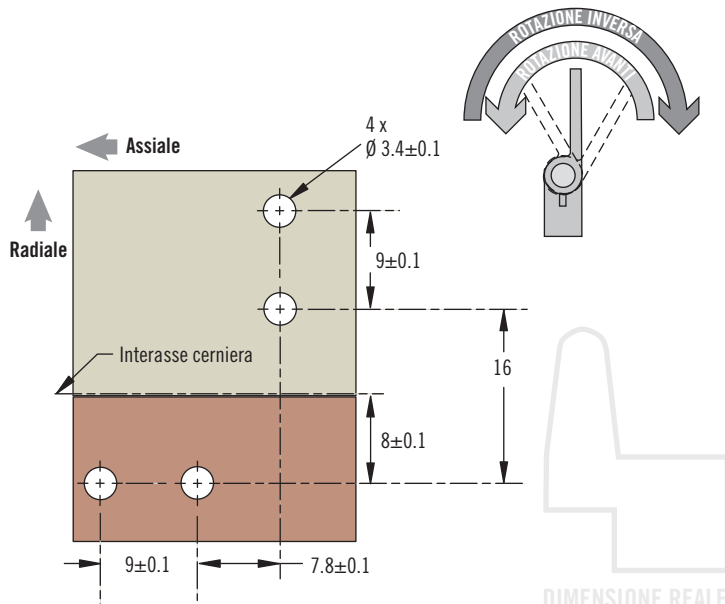
Tipo A



Tipo B



Svasare i due lati
 $\varnothing 5.1$ 2 profondità



Numero di parte

V. tabella

Modelli a frizione simmetrica		
Numero di parte		Frizione statica (in avanti e invertita) N·m
Tipo A	Tipo B	
ST-7A-30SA-33	ST-7A-30SB-33	0.34
ST-7A-40SA-33	ST-7A-40SB-33	0.45
ST-7A-50SA-33	ST-7A-50SB-33	0.56

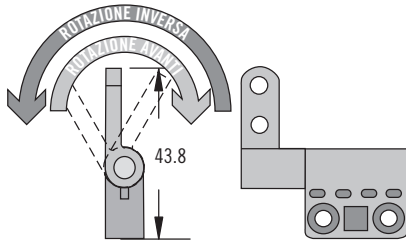
Modelli a frizione asimmetrica			
Numero di parte		Frizione statica N·m	
Tipo A	Tipo B	In Avanti N·m	Invertita N·m
ST-7A-40FA-33	ST-7A-40FB-33	0.45	0.27
ST-7A-50FA-33	ST-7A-50FB-33	0.56	0.37
ST-7A-60FA-33	ST-7A-60FB-33	0.68	0.41
ST-7A-40RA-33	ST-7A-40RB-33	0.27	0.45
ST-7A-50RA-33	ST-7A-50RB-33	0.34	0.56
ST-7A-60RA-33	ST-7A-60RB-33	0.41	0.68

ST-10A Cerniera

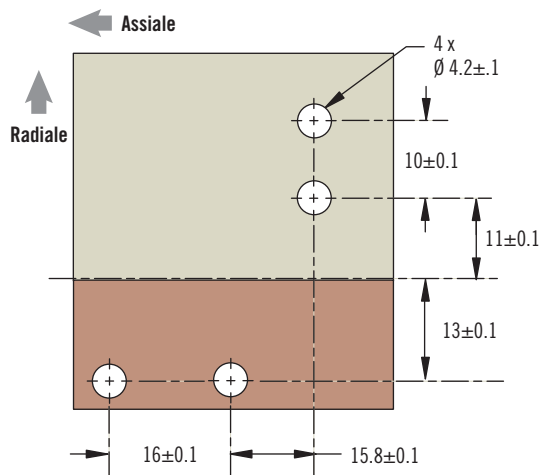
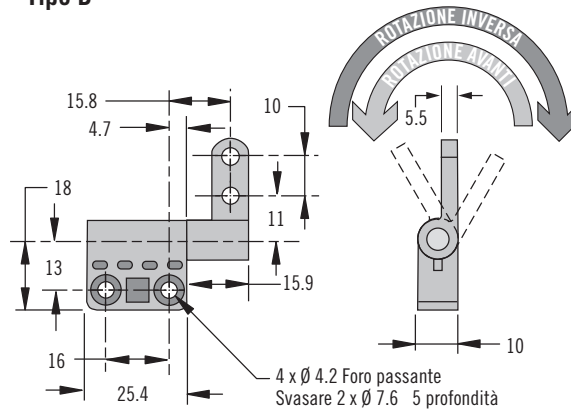
Controllo della posizione · Frizione costante



Tipo A



Tipo B



- Azionamento con zero contraccolpi
- Design salvaspazio per una frizione elevata in uno spazio minimo
- Frizione costante, non richiede mai regolazione

Materiali e finiture

Lega di zinco e acciaio, naturale

Dati prestazionali

Carico radiale:

Carico statico max: 500 N

Carico assiale:

Carico statico max: 1000 N

Prestazione in cicli:

20,000 cicli entro ±20% della specifica della coppia statica

Note sull'installazione

1. Installare la cerniera con una vite a testa cilindrica M4.
2. Per una funzione corretta, il gruppo deve includere una (1) cerniera tipo A e una (1) cerniera tipo B.

Numero di parte

V. tabella

Modelli a frizione simmetrica		
Numero di parte		Frizione statica (in avanti e invertita) N·m
Tipo A	Tipo B	
ST-10A-80SA-33	ST-10A-80SB-33	0.90
ST-10A-120SA-33	ST-10A-120SB-33	1.36
ST-10A-160SA-33	ST-10A-160SB-33	1.81
ST-10A-200SA-33	ST-10A-200SB-33	2.26

Modelli a frizione asimmetrica			
Numero di parte		Frizione statica N·m	
Tipo A	Tipo B	In Avanti N·m	Invertita N·m
ST-10A-120FA-33	ST-10A-120FB-33	1.36	0.81
ST-10A-160FA-33	ST-10A-160FB-33	1.81	1.08
ST-10A-200FA-33	ST-10A-200FB-33	2.26	1.36
ST-10A-120RA-33	ST-10A-120RB-33	0.81	1.34
ST-10A-160RA-33	ST-10A-160RB-33	1.08	1.84
ST-10A-200RA-33	ST-10A-200RB-33	1.36	2.26



ST-10E Cerniera

Controllo della posizione · Frizione costante

- Azionamento scorrevole, zero contraccolpi
- Design salvaspazio per una frizione elevata in uno spazio minimo
- Frizione costante, non richiede mai regolazione

Materiali e finiture

Legia di zinco e acciaio, naturale

Dati prestazionali

Prestazione in cicli:

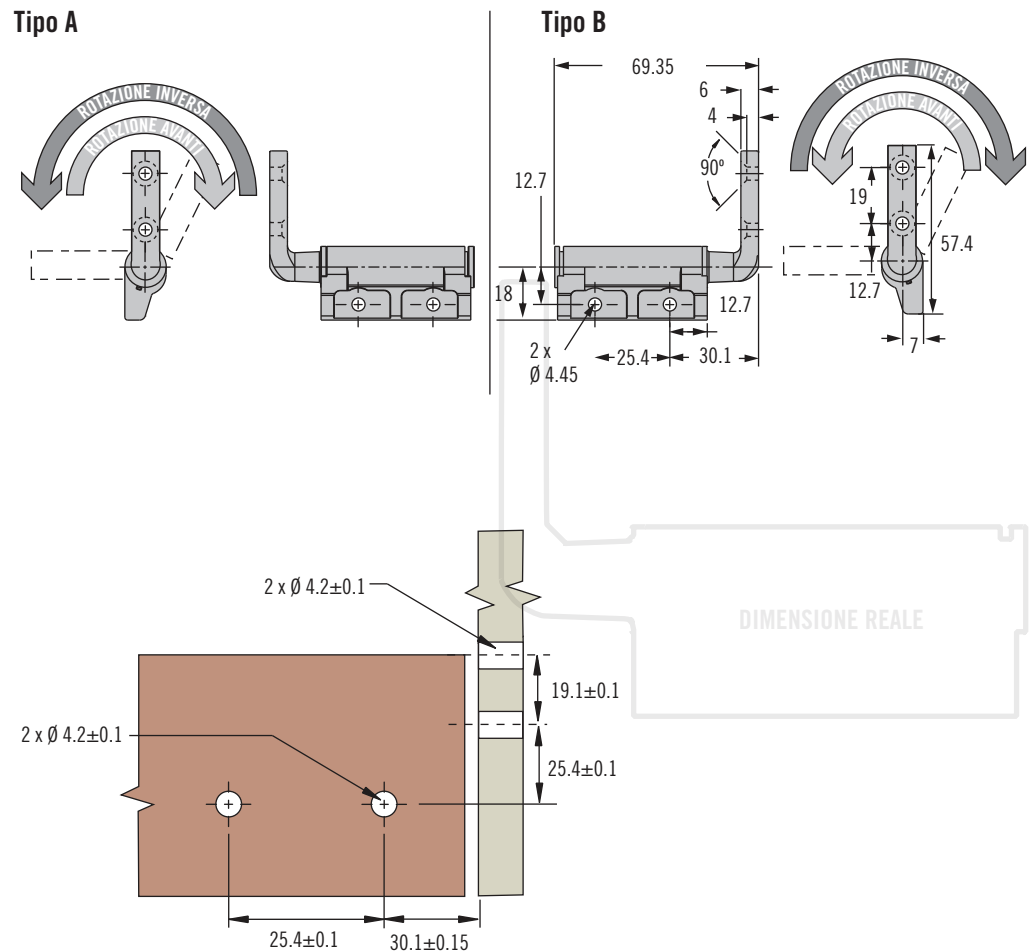
20,000 cicli entro $\pm 20\%$ della specifica della coppia statica

Note sull'installazione

1. Installare la cerniera con una vite a testa cilindrica M4.
2. Per una funzione corretta, il gruppo deve includere una (1) cerniera tipo A e una (1) cerniera tipo B.

Numero di parte

V. tabella



Modelli a frizione simmetrica		
Numero di parte		Frizione statica (in avanti e invertita) N·m
Tipo A	Tipo B	
ST-10E-120SE-33	ST-10E-120SG-33	1.35
ST-10E-200SE-33	ST-10E-200SG-33	2.26
ST-10E-280SE-33	ST-10E-280SG-33	3.16
ST-10E-360SE-33	ST-10E-360SG-33	4.06

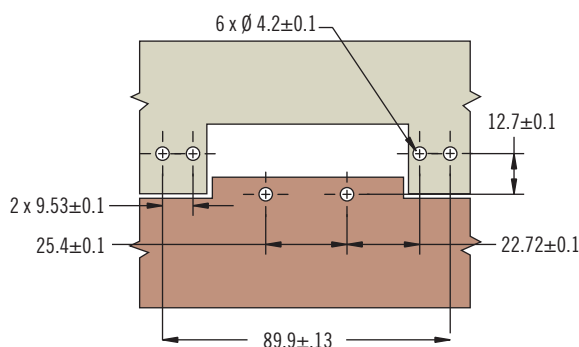
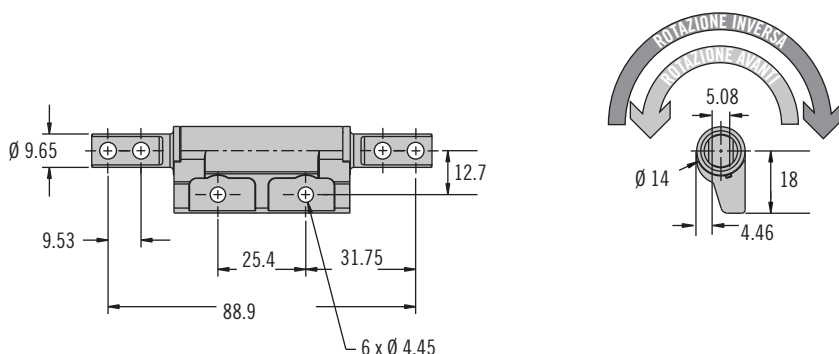
Modelli a frizione asimmetrica			
Numero di parte		Frizione statica N·m	
Tipo A	Tipo B	In Avanti N·m	Invertita N·m
ST-10E-200FE-33	ST-10E-200FG-33	2.26	1.35
ST-10E-280FE-33	ST-10E-280FG-33	3.16	2.26
ST-10E-360FE-33	ST-10E-360FG-33	4.06	2.44
ST-10E-440FE-33	ST-10E-440FG-33	4.97	2.93
ST-10E-200RE-33	ST-10E-200RG-33	1.35	2.26
ST-10E-280RE-33	ST-10E-280RG-33	2.26	3.16
ST-10E-360RE-33	ST-10E-360RG-33	2.44	4.06
ST-10E-440RE-33	ST-10E-440RG-33	2.93	4.97

ST-10E Cerniera

Controllo della posizione · Frizione costante



385



- Azionamento scorrevole, zero contraccolpi
- Design salvaspazio per una frizione elevata in uno spazio minimo
- Frizione costante, non richiede mai regolazione

Materiali e finiture

Leghe di zinco e acciaio, naturale

Dati prestazionali

Prestazione in cicli:
20,000 cicli entro $\pm 20\%$ della specifica della coppia statica

Note sull'installazione

Installare la cerniera con una vite a testa cilindrica M4.

Modelli a frizione simmetrica	
Numero di parte	Frizione statica (in avanti e invertita) N·m
ST-10E-120SH-33	1.35
ST-10E-200SH-33	2.26
ST-10E-280SH-33	3.16
ST-10E-360SH-33	4.06

Modelli a frizione asimmetrica		
Numero di parte	Frizione statica N·m	
	In Avanti N·m	Invertita N·m
ST-10E-200FH-33	2.26	1.35
ST-10E-280FH-33	3.16	1.89
ST-10E-360FH-33	4.06	2.44
ST-10E-440FH-33	4.97	2.93
ST-10E-200RH-33	1.35	2.26
ST-10E-280RH-33	1.89	3.16
ST-10E-360RH-33	2.44	4.06
ST-10E-440RH-33	2.93	4.97

Numero di parte

V. tabella



ST-10E Cerniera

Controllo della posizione · Frizione costante

- Azionamento scorrevole, zero contraccolpi
- Design salvaspazio per una frizione elevata in uno spazio minimo
- Frizione costante, non richiede mai regolazione

Materiali e finiture

Lega di zinco e acciaio, naturale

Dati prestazionali

Prestazione in cicli:

20,000 cicli entro $\pm 20\%$ della specifica della coppia statica

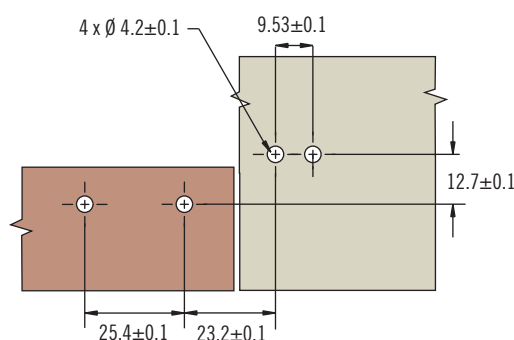
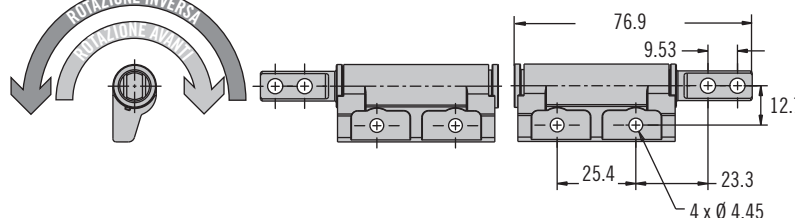
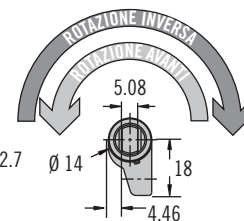
Note sull'installazione

1. Installare la cerniera con una vite a testa cilindrica M4.
2. Per un funzione corretto, il gruppo deve includere una (1) cerniera tipo A e una (1) cerniera tipo B.

Tipo A



Tipo B



Numero di parte

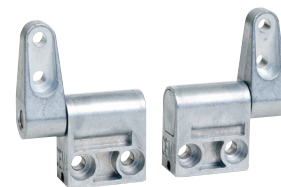
V. tabella

Modelli a frizione simmetrica		
Numero di parte		Frizione statica (in avanti e invertita) N·m
Tipo A	Tipo B	
ST-10E-120SJ-33	ST-10E-120SK-33	1.35
ST-10E-200SJ-33	ST-10E-200SK-33	2.26
ST-10E-280SJ-33	ST-10E-280SK-33	3.16
ST-10E-360SJ-33	ST-10E-360SK-33	4.06

Modelli a frizione asimmetrica			
Numero di parte		Frizione statica N·m	
Tipo A	Tipo B	In Avanti N·m	Invertita N·m
ST-10E-200FJ-33	ST-10E-200FK-33	2.26	1.35
ST-10E-280FJ-33	ST-10E-280FK-33	3.16	1.89
ST-10E-360FJ-33	ST-10E-360FK-33	4.06	2.44
ST-10E-440FJ-33	ST-10E-440FK-33	4.97	2.93
ST-10E-200RJ-33	ST-10E-200RK-33	1.35	2.26
ST-10E-280RJ-33	ST-10E-280RK-33	1.89	3.16
ST-10E-360RJ-33	ST-10E-360RK-33	2.44	4.06
ST-10E-440RJ-33	ST-10E-440RK-33	2.93	4.97

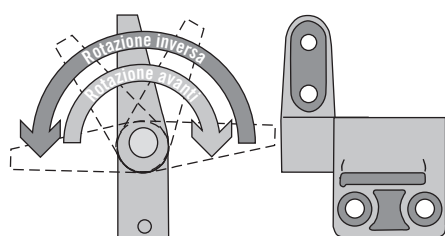
ST-12A Cerniera

Controllo della posizione · Frizione costante

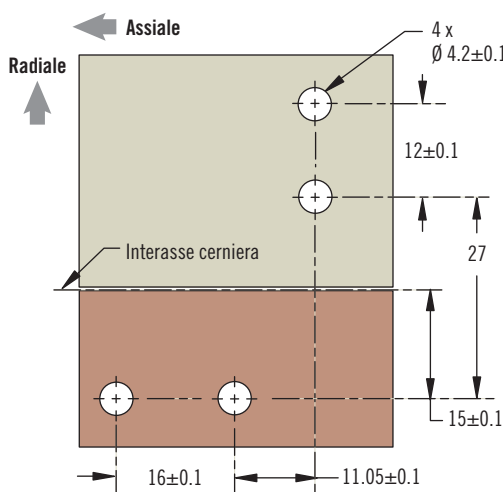
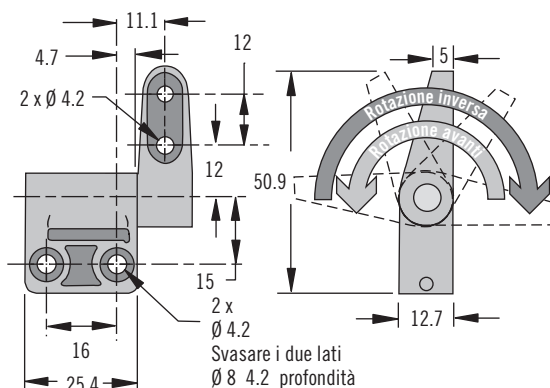


387

Tipo A



Tipo B



- Azionamento scorrevole, zero contraccolpi
- Design salvaspazio per una frizione elevata in uno spazio minimo
- Frizione costante, non richiede mai regolazione

Materiali e finiture

Lega di zinco e acciaio, naturale

Dati prestazionali

Carico radiale:

Carico statico max: 1000 N

Carico assiale:

Carico statico max: 1200 N

Prestazione in cicli:

20,000 cicli entro $\pm 20\%$ della specifica della coppia statica

Note sull'installazione

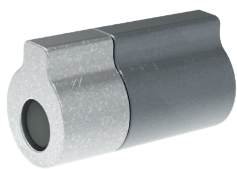
1. Installare la cerniera con una vite a testa cilindrica M4.
2. FPer una funzione corretta, il gruppo deve includere una (1) cerniera tipo A e una (1) cerniera tipo B.

Numero di parte

V. tabella

Modelli a frizione simmetrica		
Numero di parte		Frizione statica (in avanti e invertita) N·m
Tipo A	Tipo B	
ST-12A-120SA-33	ST-12A-120SB-33	1.4
ST-12A-200SA-33	ST-12A-200SB-33	2.3
ST-12A-280SA-33	ST-12A-280SB-33	3.2
ST-12A-360SA-33	ST-12A-360SB-33	4.1

Modelli a frizione asimmetrica			
Numero di parte		Frizione statica N·m	
Tipo A	Tipo B	In Avanti N·m	Invertita N·m
ST-12A-200FA-33	ST-12A-200FB-33	2.3	1.5
ST-12A-280FA-33	ST-12A-280FB-33	3.2	2.2
ST-12A-360FA-33	ST-12A-360FB-33	4.1	2.8
ST-12A-440FA-33	ST-12A-440FB-33	5	3.4
ST-12A-200RA-33	ST-12A-200RB-33	1.5	2.3
ST-12A-280RA-33	ST-12A-280RB-33	2.2	3.2
ST-12A-360RA-33	ST-12A-360RB-33	2.8	4.1
ST-12A-440RA-33	ST-12A-440RB-33	3.4	5



ST-4A, ST-5A, ST-10P Cerniera

Controllo della posizione · Coppia costante

- **Funzionamento uniforme e scorrevole**
- **Il design compatto si adatta alle applicazioni più piccole**
- **Non richiede mai regolazioni**

Materiale e finitura

Alluminio, lega di zinco e acciaio, naturale

Dati prestazionali

Prestazione in cicli:
20.000 cicli; per ulteriori informazioni consultare lo schema tecnico su southco.com

ST-4A

Carico radiale:

Carico statico massimo: 200 N

ST-5A

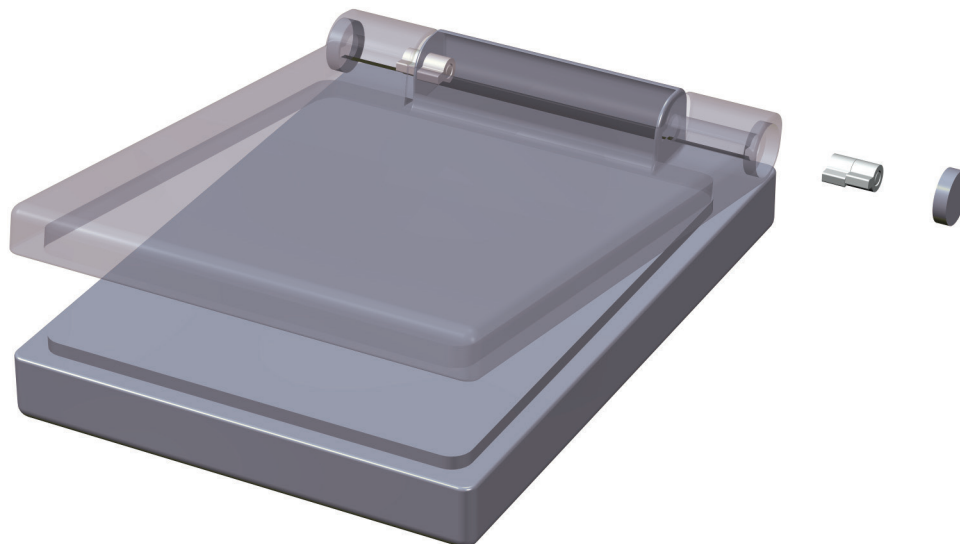
Carico radiale:

Carico statico massimo: 223 N

ST-10P

Carico radiale:

Carico statico massimo: 400 N



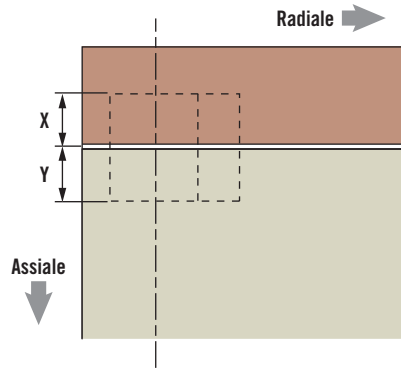
Numero parte

V. tabella

Numero parte	Coppia statica		X	Y
	In avanti N·m	indietro N·m		
ST-4A-3S-33	0,03		3,5	3,5
ST-4A-8S-33	0,08		9,5	9,5
ST-5A-10S-33	0,11		4,15	7,4
ST-5A-16S-33	0,18			
ST-5A-23S-33	0,26			
ST-5A-30S-33	0,34			
ST-10P-040S-33	0,45		9	20,5
ST-10P-080S-33	0,9			
ST-10P-100S-33	1,13			
ST-10P-140S-33	1,58			
ST-10P-040R-33	0,32	0,45		
ST-10P-080R-33	0,63	0,9		
ST-10P-120R-33	0,95	1,36		
ST-10P-160R-33	1,27	1,81		
ST-10P-040F-33	0,45	0,32		
ST-10P-080F-33	0,9	0,63		
ST-10P-120F-33	1,36	0,95		
ST-10P-160F-33	1,81	1,27		

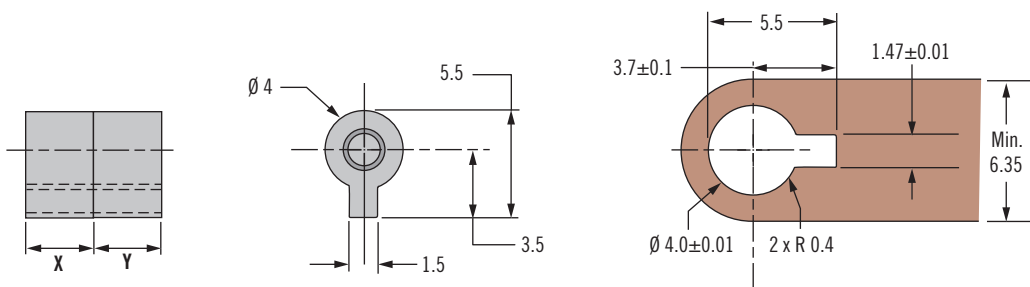
ST-4A, ST-5A, ST-10P Cerniera

Controllo della posizione · Coppia costante

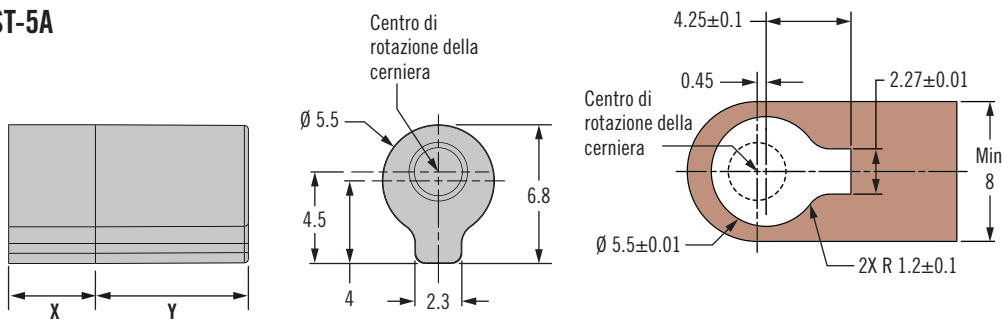


- Funzionamento uniforme e scorrevole
- Il design compatto si adatta alle applicazioni più piccole
- Non richiede mai regolazioni

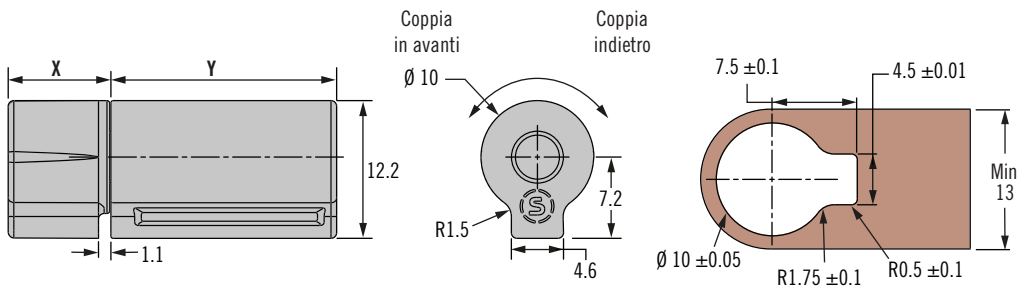
ST-4A



ST-5A



ST-10P



Numero parte
V. tabella