



NYLATCH Fissaggio per pannelli NY

Modello a spinta/trazione

- Fissaggio per pannelli semplice e riutilizzabile
- Disponibile in vari modelli e dimensioni
- Materiali anticorrosione e non conduttivi

Materiali e finiture

Rinforzo: policarbonato nero o bianco o polisulfone nero

Pistoncino: nailon nero o bianco o poliestere nero

Dati prestazionali

Carico di taglio max:

4.8: 200 N

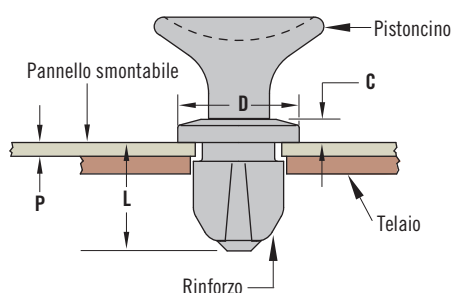
6.4: 330 N

7.9: 667 N

Temperatura max. di esercizio: 85°C

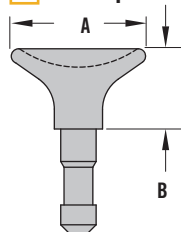
Classe di infiammabilità:

V. selezione numero di parte

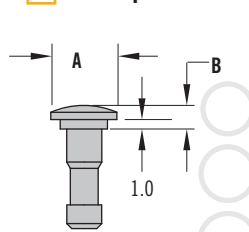


Codice del tipo di testa	Dimensione del pistoncino					
	4.8		6.4		7.9	
	A	B	A	B	A	B
Facile presa	12.7	8.1	14.4	8.6	16.0	9.6
Basso profilo	6.6	2.5	7.1	2.5	7.6	2.8
Pres mini	6.3	6.6	8.1	7.1	9.6	7.6

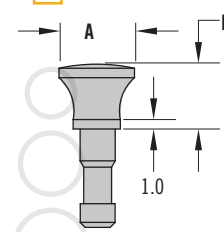
H Facile presa



H Basso profilo



H Presa mini



DIMENSIONE REALE

DIMENSIONE REALE

DIMENSIONE REALE

3/16" Misure \varnothing 4.8

Capacità lamiera		Dimensioni			Numero lunghezza	
Gamma G	P Max.	C Max.	L Max.	\varnothing D	G Rinforzo	L Pistoncino
1.4 - 3.9	1.0	1.3	8.4	6.5	-31	-32
2.0 - 4.5	1.6		8.8		-32	-32
2.8 - 5.3	2.5		9.9		-33	-33
3.9 - 6.3	3.5		10.9		-34	-34

1/4" Misure \varnothing 6.4

Capacità lamiera		Dimensioni			Numero lunghezza	
Gamma G	P Max.	C Max.	L Max.	\varnothing D	G Rinforzo	L Pistoncino
1.5 - 3.8	1.0	1.6	9.4	8.5	-41	-42
2.1 - 4.4	1.6		9.8		-42	-42
3.0 - 5.3	2.5		10.9		-43	-43
4.6 - 6.9	3.5		12.5		-44	-44

5/16" Misure \varnothing 7.9

Capacità lamiera		Dimensioni			Numero lunghezza	
Gamma G	P Max.	C Max.	L Max.	\varnothing D	G Rinforzo	L Pistoncino
1.5 - 3.8	1.0	2.0	9.4	10.7	-51	-52
2.1 - 4.4	1.6		9.8		-52	-52
3.0 - 5.3	2.5		10.9		-53	-53
4.6 - 6.9	4.1		12.5		-54	-54
5.8 - 8.1	5.3		13.8		-55	-55

Altre opzioni disponibili. Per informazioni complete relative a opzioni disponibili, numeri di parte, istruzioni per l'installazione e specifiche dei prodotti, visitare



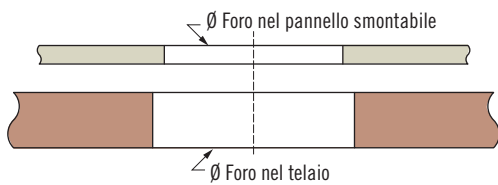
www.southco.com/NY

Le dimensioni sono espresse in millimetri salvo diversa indicazione

southco
CONNECT · CREATE · INNOVATE

NYLATCH Fissaggio per pannelli NY

Modello a spinta/trazione



Dimensione	Ø Foro pannello smontabile	Ø Foro telaio
4.8	4.57 - 4.65	4.8 - 4.88
6.4	6.04 - 6.15	6.35 - 6.45
7.9	7.47 - 7.59	8.03 - 8.2

Numero di parte rinforzo

S Codice misura

- 3 Ø 4.8
- 4 Ø 6.4
- 5 Ø 7.9

M Materiali e finiture

- 20 Policarbonato (UL 94 V-2) nero
- 10 Policarbonato (UL 94 V-2) bianco
- 30 Polisulfone (UL 94 HB) nero

NY - S G - G - M

G Lunghezza rinforzo

Numero lunghezza rinforzo
(V. le tabelle dei rinforzi e dei pistoncini a pagina 154)

Numero di parte pistoncino

S Codice misura

- 3 Ø 4.8
- 4 Ø 6.4
- 5 Ø 7.9

M Materiali e finiture

- 50 nylon (UL 94 V-2) nero
- 51 nylon (UL 94 V-2) bianco
- 60 Poliestere (UL 94 V-0) nero

NY - S P - L - H - M

L Lunghezza pistoncino

Numero lunghezza pistoncino
(V. le tabelle dei rinforzi e dei pistoncini a pagina 154)

H Tipo di testa

- 1 Presa facile
- 3 Basso profilo
- 4 Presa mini

(Per verificare la disponibilità delle tipologie di testa, consultare la tabella relativa alle lunghezze dei pistoncini)

Selezione del numero di parte

Ordinare rinforzo e pistoncino separatamente

Il codice della misura del pistoncino deve corrispondere a quello del rinforzo