



## D7 DZUS® Pilot Fissaggi a un quarto di giro Spinotti

### Materiali e finiture

Spinotti: acciaio, zincato con rivestimento in cromo

Rondella: neoprene, nero

### Note

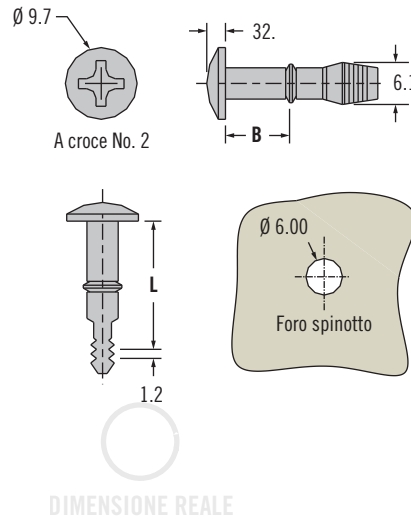
Selezionare il numero di parte dello spinotto e della rondella in base allo spessore del pannello **P**

### Numero di parte

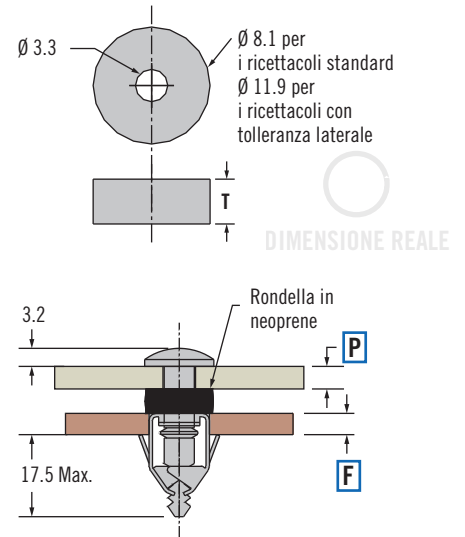
V. tabella

Ordinare spinotto e rondella separatamente

### Spinotti



### Rondella



P Spessore del pannello	Spinotto L	Spinotto B	T Spessore rondella	Numero di parte			
				Spinotto		Rondella in neoprene	
				Nero cromato	Cromato lucido	Per ricettacoli standard	Per ricettacoli con tolleranza laterale
1.3 a 1.7	16	7.1	4.1	D7-265-716-191	D7-265-716-190	D7-275-040-400	D7-275-140-400
1.8 a 2.2	16	7.1	3.6	D7-265-716-191	D7-265-716-190	D7-275-035-400	D7-275-135-400
2.3 a 2.7	17.8	8.9	5.1	D7-265-718-191	D7-265-718-190	D7-275-050-400	D7-275-150-400
2.8 a 3.2	17.8	8.9	4.6	D7-265-718-191	D7-265-718-190	D7-275-045-400	D7-275-145-400
3.3 a 3.7	17.8	8.9	4.1	D7-265-718-191	D7-265-718-190	D7-275-040-400	D7-275-140-400
3.8 a 4.2	17.8	8.9	3.6	D7-265-718-191	D7-265-718-190	D7-275-035-400	D7-275-135-400
4.3 a 4.8	20.0	10.9	5.1	D7-265-720-191	D7-265-720-190	D7-275-050-400	D7-275-150-400

### Materiali e finiture

Acciaio zincato e termoplastica nera

### Note

Selezionare il numero di parte dello spinotto e della rondella in base allo spessore del pannello **P**

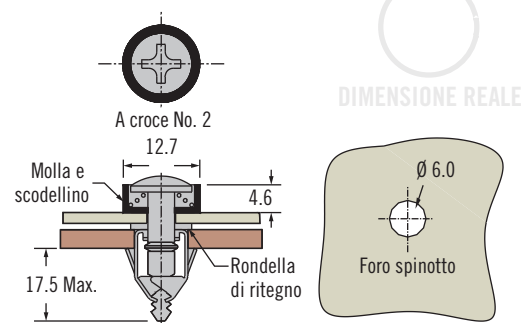
### Numero di parte

V. tabella

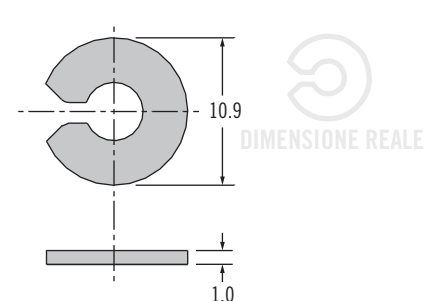
Spinotto, scodellino e molla spediti preassemblati

Ordinare l'aggancio separatamente

### Spinotti ad espulsione automatica



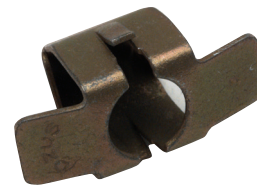
### Aggancio, plastica



P Spessore del pannello	Numero di parte	
	Nero	Lucido
	0.5 - 3.0	D7-290-718-191
2.5 - 5.1	D7-290-720-191	D7-290-720-190

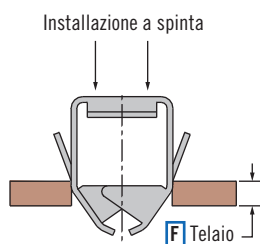
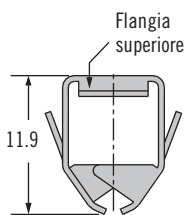
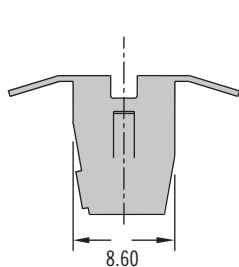
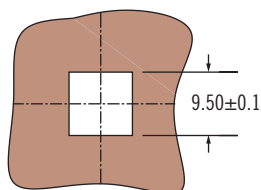
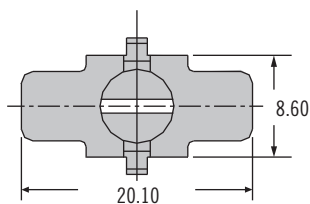
Numero di parte
D7-275-203-040

# D7 DZUS® Pilot Fissaggi a un quarto di giro Ricettacoli



495

## Standard



F Spessore telaio		Numero di parte
Min.	Max.	
0.63	1.24	D7-285-101-161
1.27	1.75	D7-285-102-161
1.78	2.26	D7-285-103-161

## Materiali e finiture

Acciaio per molle, zinco fosfato

### Note

Selezionare il ricettacolo in base allo spessore del telaio **F**

82

85

D8

D9

D1

D4

D5

**D7**

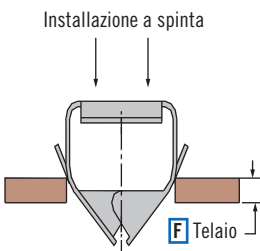
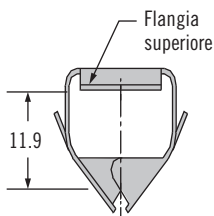
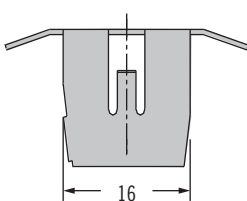
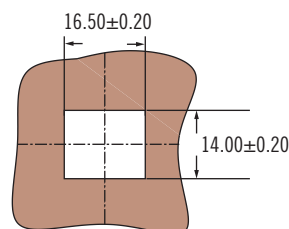
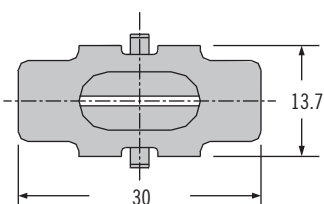
NY



## Numero di parte

V. tabella

## Tolleranza laterale



F Spessore telaio		Numero di parte
Min.	Max.	
0.63	1.24	D7-285-201-161
1.27	1.75	D7-285-202-161
1.78	2.26	D7-285-203-161
2.29	2.77	D7-285-204-161
2.79	3.28	D7-285-205-161

## Materiali e finiture

Acciaio per molle, zinco fosfato

### Note

Selezionare il ricettacolo in base allo spessore del telaio **F**

## Numero di parte

V. tabella



# D7 DZUS® Arrow Fissaggi a un quarto di giro Gruppo

- **Montaggio in superficie**
- **Gruppo montato nel pannello**

82

85

D8

D9

D1

D4

D5

D7

NY

## Materiali e finiture

Acetale, nero

## Dati prestazionali

Classe di infiammabilità: UL94-HB

ASTM E-162 Indice Propagazione

Fiamme: 130

## D7 Arrow

### Note sull'installazione

Serie 200:

1. Premere il ricettacolo nel pannello esterno.
2. Premere lo spinotto nel ricettacolo.
3. Premere e ruotare lo spinotto per bloccare
4. Ruotare lo spinotto di 90 gradi per sbloccarlo.

Serie 2001:

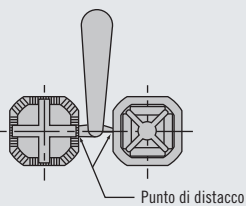
1. Separare spinotto e ricettacolo.
2. Premere il ricettacolo nel pannello esterno.
3. Premere lo spinotto nel ricettacolo..
4. Premere e ruotare lo spinotto per bloccare
5. Ruotare lo spinotto di 90 gradi per sbloccarlo

## Numero di parte

V. tabella

Serie 200: Ordinare separatamente un ricettacolo e uno spinotto della stessa misura

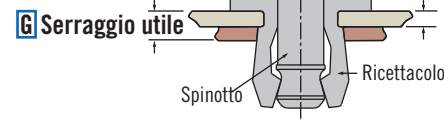
Serie 2001: Gruppo completo fornito attaccato come mostrato in figura



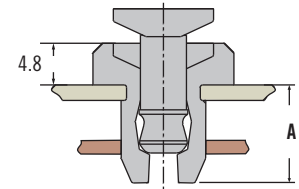
Serie 200 (ordinare ricettacolo e spinotto separatamente)

Bloccato

Sganciato



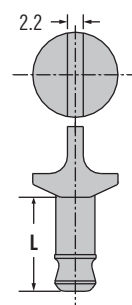
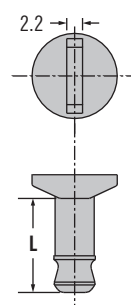
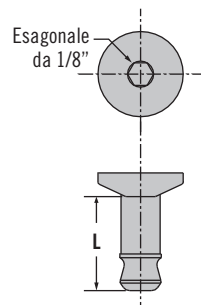
DIMENSIONE REALE



Esagonale

A taglio

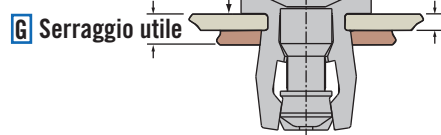
Pomello



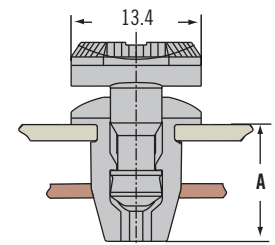
Serie 2001

Fissaggio bloccato

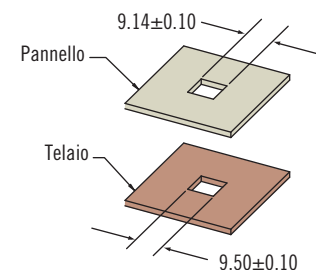
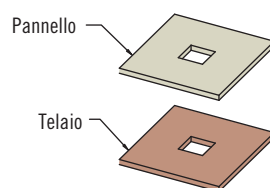
Fissaggio sbloccato



DIMENSIONE REALE



## Installazione



Serie	A	Ricettacolo			Spinotto				
		P Spessore del pannello	Numero di parte	G Gamma di serraggio utile	Numero di parte				
					Min.	Max.	Esagonale	A taglio incassato	Pomello
200	12.3	0.50	1.78	D7-200-802-010	2.03	5.08	D7-200-701-010	D7-200-711-010	D7-200-721-010
	13.7	1.80	3.10	D7-201-802-010	3.43	6.35	D7-201-701-010	D7-201-711-010	D7-201-721-010
2001	12.0	Gruppo completo							
		0.05	1.7	~	2.5	6.7	D7-2001-010		