



## **TECNOLOGIE DI FISSAGGIO**

FISSAGGI AUTORIBADENTI PER LAMIERA

FISSAGGI A CONIARE PER LAMIERA

FISSAGGI AUTOBROCCIANTI PER SCHEDE ELETTRONICHE

VITI IMPERDIBILI

PRESSE PER AUTORIBADENTI PRIMA INSERTER

INSERTI PER SALDATURA

# FISSAGGI AUTORIBADENTI PER LAMIERA

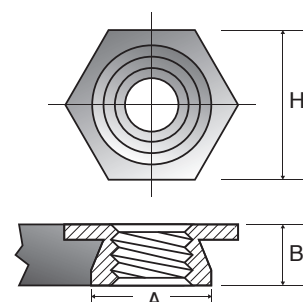
## dadi piatti autoribadenti inox

### Dimensioni e specifiche

M	ART. N.	A		Ø +0.08,-0	MIN.	B		H
		MAX.	MIN.			MAX.	MIN.	
M2	M2-1 M2-2	4.35	1.5 2.3	4.4	6.0	1.5 2.3	4.75	
M3	M3-1 M3-2	4.35	1.5 2.3	4.4	6.0	1.5 2.3	4.75	
M3.5	M3.5-1 M3.5-2	5.35	1.5 2.3	5.4	6.5	1.5 2.3	6.4	
M4	M4-1 M4-2	7.35	1.5 2.3	7.4	7.0	1.5 2.3	7.9	
M5	M5-1 M5-2	7.85	1.5 2.3	7.9	8.0	1.5 2.3	8.7	
M6	M6-3 M6-4 M6-5	8.7	3.2 4.0 4.75	8.75	9.0	3.1 3.9 4.7	9.5	

Offrono il vantaggio di essere completamente piatti da entrambe le facce entro lo spessore della lamiera pur assicurando un'ottima tenuta a notevoli carichi di coppia in quei materiali troppo sottili o troppo duttili per essere maschiati.

Acciaio inossidabile (AISI 303).



## dadi autoribadenti

### Dimensioni e specifiche

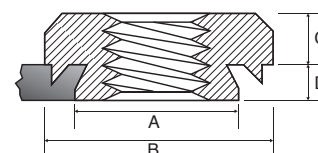
M	ART. N.		D	MIN.	Ø +0.08,-0	MIN.	A	B	C
	ACCIAIO ZINCATO	INOX							
M2	M2-0	M2-0 INOX	0.76	0.8	4.25	4.8	4.22	6.3	1.5
	M2-1	M2-1 INOX	0.97	1.0					
	M2-2	M2-2 INOX	1.37	1.4					
M2.5	M2.5-0	M2.5-0 INOX	0.76	0.8	4.25	4.8	4.22	6.3	1.5
	M2.5-1	M2.5-1 INOX	0.97	1.0					
	M2.5-2	M2.5-2 INOX	1.37	1.4					
M3	M3-0	M3-0 INOX	0.76	0.8	4.25	4.8	4.22	6.3	1.5
	M3-1	M3-1 INOX	0.97	1.0					
	M3-2	M3-2 INOX	1.37	1.4					
M3.5	M3.5-0	M3.5-0 INOX	0.76	0.8	4.75	5.6	4.73	7.1	1.5
	M3.5-1	M3.5-1 INOX	0.97	1.0					
	M3.5-2	M3.5-2 INOX	1.37	1.4					
M4	M4-0	M4-0 INOX	0.76	0.8	5.40	6.9	5.38	7.9	2.0
	M4-1	M4-1 INOX	0.97	1.0					
	M4-2	M4-2 INOX	1.37	1.4					
M5	M5-0	M5-0 INOX	0.76	0.8	6.40	7.1	6.38	8.7	2.0
	M5-1	M5-1 INOX	0.97	1.0					
	M5-2	M5-2 INOX	1.37	1.4					
M6	M6-1	M6-1 INOX	1.37	1.4	8.75	8.6	8.72	11.1	4.1
	M6-2	M6-2 INOX	2.21	2.3					
M8	M8-1	M8-1 INOX	1.37	1.4	10.50	9.7	10.44	12.7	5.5
	M8-2	M8-2 INOX	2.21	2.3					
M10	M10-1	M10-1 INOX	2.21	2.3	14.00	13.5	13.94	17.4	7.5
	M10-2	M10-2 INOX	3.05	3.2					

● disponibili a magazzino \* verificare disponibilità

Il modo più semplice per ottenere filettature resistenti a notevoli carichi di coppia su lamiere od altri assemblaggi di sezione sottile.

Acciaio al carbonio con trattamento termico.

Acciaio inossidabile 18/8 (AISI 303).



# prigionieri autoribadenti

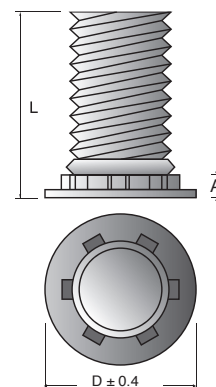
Un miglior tipo di assemblaggio si può spesso ottenere avendo un elemento filettato maschio fissato solidamente alla lamiera. In questo caso dadi o particolari filettati si possono avvitare al termine dell'assemblaggio. I prigionieri autoribadenti sono costruiti in diverse lunghezze standard e forniscono soluzioni non altrimenti possibili con la maggior parte di elementi. I prigionieri a testa piatta sono inseriti in piano con la lamiera sulla stessa faccia dell'inserimento e si usano a partire da 1 mm.

## standard

Dimensioni e specifiche

M	ART. N.			LUNGHEZZA L	MIN.	Ø +0.1, -0	MIN.	A MAX.	D ± 0.4
	ACCIAIO ZINCATO •	ACCIAIO INOX *	ALLUMINIO *						
M2.5	M2.5	M2.5INOX	A-M2.5	-6 -8 -10 -12 -15 -18	1.0	2.5	5.5	1.9	4.1
M3	M3	M3INOX	A-M3	-6 -8 -10 -12 -15 -18 -20	1.0	3.0	5.5	2.0	4.6
M3.5	M3.5	M3.5INOX	A-M3.5	-8 -10 -12 -15 -18 -20 -22 -25 -28 -30	1.0	3.5	6.5	2.0	5.3
M4	M4	M4INOX	A-M4	-6 -8 -10 -12 -15 -18 -20 -22 -25 -28 -30 -35 -38	1.0	4.0	7.5	2.0	5.9
M5	M5	M5INOX	A-M5	-8 -10 -12 -15 -18 -20 -22 -25 -28 -30 -35 -38	1.0	5.0	7.5	2.0	6.5
M6	M6	M6INOX	A-M6	-12 -15 -18 -20 -22 -25 -28 -30 -35 -38	1.6	6.0	8.0	3.2	8.2
M8	M8	M8INOX	-	-15 -18 -20 -22 -25 -28 -30 -35 -38	2.4	8.0	10.0	3.8	9.6

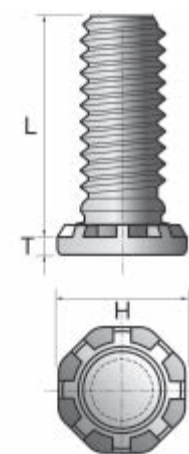
• disponibili a magazzino \* verificare disponibilità



## alta resistenza

Dimensioni e specifiche

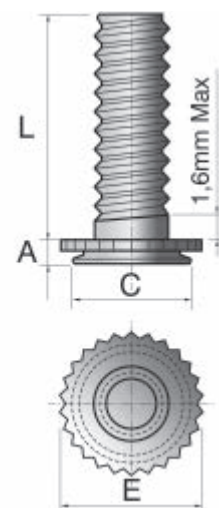
M	N. DI SERIE			LUNGHEZZA L ± 0.4	MIN.	Ø +0.13 - 0.00	FORO Max.	H ± 0.25	T Max.	Min.
	ACCIAIO ZINCATO	ACCIAIO INOX								
M5 x 0.8	AHFH	AHFHS		15 20 25 30 35 40 50	13	5	6.5	7.8	114	10.7
M6 x 1	AHFH	AHFHS		15 20 25 30 35 40 50	15	6	7.5	9.4	127	11.5
M8 x 1.25	AHFH	AHFHS		15 20 25 30 35 40 50	2	8	9.5	12.5	178	12.7
M10 x 1.5	AHFH	AHFHS		15 20 25 30 35 40 50	2.3	10	11.5	15.7	229	13.7



## per alluminio, fori ciechi

Dimensioni e specifiche

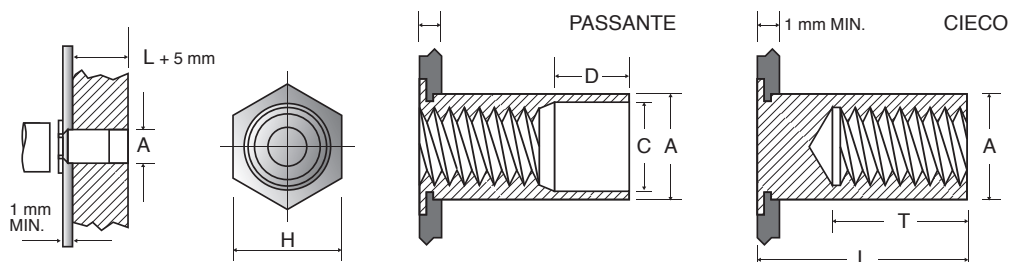
M	N. DI SERIE		LUNGHEZZA L ± 0.4	A Max.	MIN.	Ø +0.08	FORO Max.	E ± 0.25	C Max.	Min. prof. foro cieco	Min.
	ACCIAIO INOX										
M3 X 0.5	ACHC	ACFHC	6 8 10 12 16 20	11	1.6	4.37	3.6	5.21	4.35	11	4
M4 X 0.7	ACHC	ACFHC	6 8 10 12 16 20 25	11	1.6	7.93	4.6	8.33	7.35	11	5.6
M5 x 0.8	ACHC	ACFHC	10 12 16 20 25	11	1.6	7.93	5.6	8.89	7.9	11	6.4



# colonnine distanziali autoribadenti

## FILETTATURA PASSANTE O CIECA

Le colonnine distanziali permettono un assemblaggio rapido di lamiera ad altri elementi che devono essere paralleli tra loro e richiedono una certa distanza tra essi. Essi sono impiegabili su lamiere di 1 mm di spessore e più. Il tipo cieco protegge contro lo sporco e l'inquinamento.



### Dimensioni e specifiche

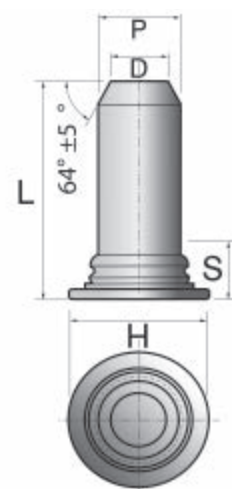
FILETTATURA	ART. N.		LUNGHEZZA						Ø+0.1,-0	MIN.	A +0 -0.13	C	H
	M	ACCIAIO ZINCATO	ACCIAIO INOX	L									
PASSANTE	M3	M3 pass. 3.5 - M3 pass.	M3 pass. 3.5 - M3 pass.	-3 -4 -6 -8	-10 -12 -14	-16 -18 -20	-22 -25	4.2	6.0	4.19	3.2	4.8	
	M3.5	M3.5 pass.	M3.5 pass.	-3 -4 -6 -8	-10 -12 -14	-16 -18 -20	-22 -25	5.4	7.0	5.38	3.2	6.4	
	M4	M4 pass.	M4 pass.	-3 -4 -6 -8	-10 -12 -14	-16 -18 -20	-22 -25	7.2	8.0	7.11	4.8	7.9	
	M5	M5 pass.	M5 pass.	-3 -4 -6 -8	-10 -12 -14	-16 -18 -20	-22 -25	7.2	8.0	7.11	4.8	7.9	
	D				4.0	8.0	11.0						
CIECA	M3	M3 cieco 3.5 - M3 cieco	M3 cieco 3.5 - M3 cieco	-3 -4 -6	-8 -10	-12	-14 -16	-18 -20 -22 -25	4.2	6.0	4.19	-	4.8
	M3.5	M3.5 cieco	M3.5 cieco	-3 -4 -6	-8 -10	-12	-14 -16	-18 -20 -22 -25	5.4	7.0	5.38	-	6.4
	M4	M4 cieco	M4 cieco	-3 -4 -6	-8 -10	-12	-14 -16	-18 -20 -22 -25	7.2	8.0	7.11	-	7.9
	M5	M5 cieco	M5 cieco	-3 -4 -6	-8 -10	-12	-14 -16	-18 -20 -22 -25	7.2	8.0	7.11	-	7.9
	D				4.0	5.0	6.5	9.5					

● disponibili a magazzino \* verificare disponibilità

## perni lisci

### Dimensioni e specifiche

Pin codice diametro P ± 0.05	N. DI SERIE	CODICE LUNGHEZZA L ± 0.4	S Max. (1)	MIN.		H ± 0.4	D ± 0.15	Min.
				MIN.	Ø+0.08			
3 mm	ATPS	8 10 12 16	2.29	1	3.5	5.2	2.05	6.4
4 mm	ATPS	8 10 12 16	2.29	1	4.5	6.12	2.82	7.1
5 mm	ATPS	10 12 16 20	2.29	1	5.5	7.19	3.53	7.6
6 mm	ATPS	12 16 20	2.29	1	6.5	8.13	4.24	7.9



## il nostro Ufficio Tecnico è a Vostra disposizione per informazioni e dimostrazioni dei prodotti

per alcune tipologie di prodotti sono vigenti particolari condizioni di vendita determinate da tempo di consegna e quantità minima ordinabile,

i dati e le caratteristiche citati nel presente catalogo potrebbero subire modifiche nel tempo e sono quindi da considerarsi non impegnativi e da verificare sempre con il nostro Ufficio Tecnico

siamo distributori di prodotti



Via Tiepolo, 21/1-3 - Zona SPZ  
31021 Zerman di Mogliano V.to (TV)  
tel. 041.5970111 - fax 041.5970113  
info@printecsolution.com  
www.printecsolution.com

- puntatura a freddo
- rivetti
- inserti filettati
- prigionieri e boccole a saldare
- guide a sfera di precisione
- chiusure meccaniche
- ruote lamellari
- nastri abrasivi